

社協だより

No.148

令和3年6月1日

発行

はんど ♡ to はんど



坂戸ろう学園の生徒が、季節ごとにポスターを作成してくれています。



Teer

詳しくは
10 ページへ
GO!



Volun

今号の話題

- ②～③ 「夏！体験ボランティア 2021」
- ④ 坂戸市社会福祉協議会会員募集
赤い羽根号が新しくなりました！
- ⑤ 坂戸市福祉センターのご利用案内
- ⑥ 令和3年度 社会福祉法人
坂戸市社会福祉協議会基本方針
- ⑦ 令和3年度 事業計画・予算
- ⑧ 令和3年度 夏休み福祉ポスターコンクール
- ⑨ 出張心配ごと相談所、皆さんからの善意
- ⑩ 地域福祉カレッジ
- ⑪ クリップボード
- ⑫ ふれあい・いきいきサロン

社会福祉法人 坂戸市社会福祉協議会

☎ 049-283-1597

FAX 049-289-3911

※電話・FAX 番号を確認のうえおかけ
間違いのないようご注意ください。

HP <http://sakadoshakyou.jp>

坂戸市社協

検索



facebookも
見てね！

ボランティア 2021」

ボランティア活動を試してみようかな?と迷っている方!!
今後の活動のきっかけや身近な地域にふれる機会になります!!
初心者の方も大歓迎!学生以外の方も、ぜひご参加ください。



〈児童センター〉

さかどボランティア・市民活動センターでは、なかなか活動のきっかけがない方のために、気軽にボランティア活動に参加できるような市内の高齢者施設、障害者施設、保育園、児童センターやボランティアグループ等にプログラムのご協力をいただき、毎年「夏!体験ボランティア」事業を開催しています。

昨年度は、新型コロナウイルス



〈ぽてと工房 クッキー作り〉

ウイルス感染症の感染状況及び学校の夏季休業日の短縮等を踏まえ中止いたしました。今年度も、市内福祉施設、児童センター、保育園、ボランティアグループのご協力をいただき、参加者に新型コロナウイルス感染症の感染防止等の徹底を図った上で、実施いたします。

事前説明会

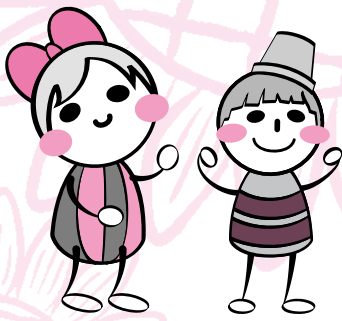
- ① 7月20日(火) 午後7時~
- ② 7月21日(水) 午後7時~

「夏!体験ボランティア」は、参加申込後に事前説明会(①、②どちらか)の出席が必要です。

今年度は、Zoomを用いたオンラインで行います。

今年の「夏!体験ボランティア」プログラム一覧は、7月1日より本会窓口、市内各公民館等に設置します。また、本会ホームページでもご覧いただけます。

ボランティア初心者も経験者も大歓迎!



特集

「夏!体験

～「夏!体験ボランティア」の体験を振り返って～



「夏!体験ボランティア」に高校1年生から大学4年生まで参加した浅見翔子さんに、学生時代の体験を振り返り、今、どのように活かされているか、うかがいました。

*参加したきっかけは？

母が募集チラシを見つけて教えてくれました。当時、保育士・幼稚園教諭になることが夢で、保育園などで子どもと関わる活動を何かしたいと思っていたので、すぐに参加を決めました。

*体験の中でうれしかったことは？

私は、同じ保育園でのプログラムに何度も参加させていただきました。年に3〜6日しか行かないのに、子どもたちや先生方が私のことを覚えていてくれたことに驚いたとともに、とても嬉しかったのを覚えています。

*体験が活かされたことは？

高校生時代のボランティア活動により、大学や学部を決める時によりはつきりと親や担任の先生に理由を伝えることができました。

また、大学生時代の保育園・幼稚園実習では、ボランティアでの経験がとても活かされました。保育園でボランティア活動をさせていただいた中で、子どもとの接し方を学ぶことができ保育士の仕事を間近で見て、保育の現場について知って

いることが多かったの

で、実習前の不安が少し減ったとも思います。

現在は、特別支援学

校の小学部の担任として働いています。

ボランティアで接した子どもたちよりも年令が高く又、学校という場であることからこまかい接し方などは違いですが、目線の合わせ方や話し方など児童生徒と関わる場面では、ボランティアの経験が活かされています。

*参加者へメッセージ

私自身、ボランティアに参加し色々経験することで、学べるものがたくさんありました。ボランティアでの経験はこれから先、将来のことなどを考えていく中で、自分の考えの引き出しのひとつになり人生を豊かにしてくれると思います。

地域によってはプログラムがなく、参加したいと思ってもなかなかできないことも多いです。ボランティアを受け入れてくださっている方々に感謝をしながら、精一杯取り組んで、多くのことを学び、経験を自分の糧としてください。



詳しくは、**さかどボランティア・市民活動センター** 電話 **283-1597** まで

坂戸市社会福祉協議会 会員募集

～ 皆さんの会費が 福祉のまちづくりへ ～

社会福祉協議会では地域福祉の推進を図るため、市からの補助金や受託金のほかに、皆さんからの会費を原資として在宅福祉サービスを始めとした、さまざまな事業を展開しております。

社協会員になることにより、会費という形でみなさん一人ひとりが社会福祉活動に参加いただけますよう、御理解・御協力をお願いいたします。

(地区によっては区費等から一括納入していただいているところもあります。)



- 会 員 市内に在住・在勤の方、法人及び団体
- 会 費 (1) 個人会員 正会員 300円以上
特別会員 1,000円以上
- (2) 法人会員 5,000円以上
- (3) 団体会員 5,000円以上
- 募集期間 随時受付
- 振込先 いるま野農協 坂戸支店

普通預金口座 No.2009332
口座名義 坂戸市社会福祉協議会

*ご一報いただけましたら、振込用紙をお送りします。

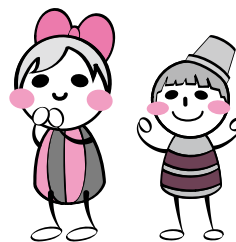
赤い羽根号が新しくなりました!

4月より貸出用の福祉車両を1台、更新しました。

この車は、車椅子を利用する方の社会参加促進、日常生活の向上を図るため、病院や旅行など外出する際、車椅子に乗ったまま乗り込み可能な福祉車両です。



利用料は無料ですが、走行距離に応じて燃料費相当額のご負担をしていただいています。



坂戸市福祉センターご利用案内

住所

坂戸市石井2327-6

電話

049-283-4114



坂戸市福祉センターでは、
会議室、活動室の貸出しをしています。
打合せや会議、静かな趣味活動等にご活用ください。
*内容によっては利用できない場合もあります。

※新型コロナウイルス感染の状況により、貸館を中止する場合があります。

利用料金等

室名	利用料		
	9:00~12:00	13:00~17:00	17:30~21:30
活動室 (定員12名)	400円	500円	600円
会議室 (定員51名)	1,300円	1,700円	1,800円

※利用時間には、準備・後片付けの時間が含まれています。
※利用定員は感染防止の為、定員の半分程度以内での利用となっております。

利用方法

- 利用希望日の3か月前から申込みできます。利用許可申請書に利用料を添えて事務室に提出してください。
- 納入した利用料の返金は、原則として行っておりませんので、ご注意ください。
※お問合せは坂戸市福祉センターへ。
- 坂戸市福祉センターは、坂戸市公共施設予約Webサイトより、予約が出来るようになりました。



<https://www.sakado.shisetsu-info.jp/User/UserMain.aspx>

印刷コーナーも
利用できます。



令和3年度 社会福祉法人坂戸市社会福祉協議会 基本方針

◆ 社協の使命

社会福祉協議会は、地域福祉を推進する中核団体として、誰もが安心して暮らすことができる福祉のまちづくりを推進することを使命とします。

◆ 社協の経営理念

「支えあい・助けあいで安心・安全な地域づくり」

市民のみなさんが安心して安全に住み続けられる地域づくりを目指して、地域社会の自主的福祉活動の中核となり、市民のみなさんが参加する福祉活動を推進し、協働による地域福祉の発展を目指します。

◆ 基本方針

坂戸市においては、少子・超高齢化の進行や核家族化、経済情勢の厳しさなどから、地域社会や家庭の様相は大きく変容し、地域とのつながり、家族の絆の希薄化による社会的孤立の問題、経済的な困窮など地域における福祉課題、生活課題が、より深刻化しています。

これらの課題に対し、全国社会福祉協議会では、「社協・生活支援活動強化方針」が平成29年6月に見直され、地域における深刻な生活課題や孤立などの課題に応える社協活動の方向性と具体的な事業展開について「行動宣言」と「アクションプラン（行動計画）」として示しました。

坂戸市社会福祉協議会においても、この「アクションプラン（行動計画）」で示された、『①あらゆる生活課題への対応』『②地域のつながりの再構築』を「強化方針の柱」として、『①アウトリーチの徹底』『②相談・支援体制の強化（総合相談支援体制の構築、生活支援体制づくり）』『③地域づくりのための活動基盤整備』『④行政とのパートナーシップ』を「強化方針の柱」の実現のために強化すべき行動として位置付けるとともに、社協事業の目指す方向性やあり方として不変のものと再認識し、令和元年度には、「みんなが主役 誰もが幸せに暮らせる 支

え合いのまち さかど」を基本理念とした「坂戸市社会福祉協議会地域福祉活動計画(第3期)」を「坂戸市地域福祉計画(第3期)」と一体的なものとして策定したところです。

また、令和元年12月に中国で発生した新型コロナウイルス感染症の感染拡大に伴い、緊急事態宣言が発令され、坂戸市社会福祉協議会の昨年度の事業についても、新型コロナウイルス感染症の感染拡大等により、事業の中止や内容の変更等、大きな影響がありました。

これらの方向性・あり方を踏まえ、本年度は、平成30年度から実施を始めた「法人後見事業」を積極的に取り組むことにより、既に実施している「福祉サービ」と利用援助事業」等とともに、質の高い相談支援事業の展開に努めます。

また、令和元年東日本台風(台風第19号)に伴い設置した災害ボランティアセンターの運営の中で得た経験を活かし、今後の課題に対処するため、災害ボラ

ンティアセンター設置訓練事業の方法をより実践的なものに改善するとともに、被災地支援ボランティア実施事業についても被災地の支援活動が速やかに行えるよう取り組みます。

そのほか、引き続き地域住民の意見や生活課題に対応する各種事業を行い、社会情勢の変化等により発生した新たな課題の検討や問題の解決に努めるとともに、昨年度の事業の多くが新型コロナウイルスの影響により中止、縮小となった状況等を踏まえ、既存の事業の改善や、新たな事業の展開について検討いたします。

坂戸市社会福祉協議会は、地域福祉を推進する中核的な組織として、社会情勢の変化や地域におけるニーズの的確な把握に努めることにより、多様な生活課題に適切に対応するため各種事業を展開し、更なる地域福祉の推進に努めてまいります。



事業計画・予算

① 法人運営事業 9,570千円

評議員会、理事会、各種委員会で審議いただいた結果を社協の運営や事業に反映させ、充実を図ります。

令和元年度に坂戸市と一体的に策定した「第3期坂戸市社会福祉協議会地域福祉活動計画」を推進し、実施へ向けた取組を行います。

④ 相談支援事業 5,453千円

心配ごと相談所の開設や、生活が困難な方に対する福祉資金貸付事業、認知症等で判断能力が不十分な方に対する権利擁護のほか、坂戸市からの受託事業として「市民後見人養成講座」を実施し、人材育成、支援体制の充実を図ります。

② 広報啓発事業 3,723千円

地区別説明会を開催するほか、広報紙「はんどtoはんど」やホームページを充実させ、社協活動の更なる理解を図ります。

⑤ さかどボランティア・市民活動センター事業 2,490千円

各種講座を企画し、ボランティア活動及び地域福祉充実へのきっかけを提供します。

また、学校等における福祉教育の推進へ向け助成金制度を設け、若年からの福祉教育推進を支援します。

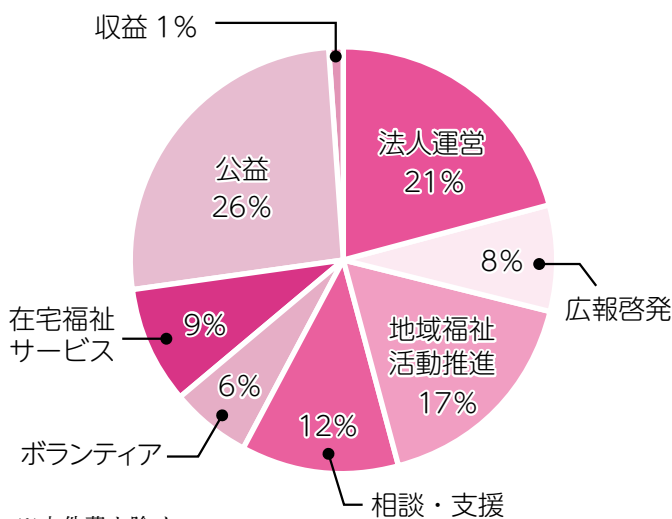
③ 地域福祉活動推進事業 7,776千円

車椅子や障害者等移送車の貸出事業を推進するほか、災害ボランティアセンター設置訓練事業や被災地支援ボランティア実施事業の継続、地域の仲間づくりを目的としたふれあい・いきいきサロン事業の更なる推進を目指し、支援に努めます。

⑥ 在宅福祉サービス事業 4,267千円

誰もが住み慣れた地域で安心して生活ができるよう、住民参加型の家事援助サービス「ふれあいサービス」の充実を図ります。

令和3年度 予算グラフ



⑦ 公益事業 12,170千円

坂戸市福祉センターの指定管理者として、地域福祉の拠点となる福祉センターの利用促進を図ります。

⑧ 収益事業 600千円

地域福祉事業の財源確保を目的に、飲料水の自動販売機設置を増やします。



令和3年度

大募集!



夏休み 福祉ポスター コンクール



テーマ「思いやり」



- ・お年寄りにやさしくしていますか
- ・障害のある人が困っていたら、あなたならどうしますか
- ・地域の人にしてもらって嬉しかったことは何ですか

締切

9月6日(月)
必着

応募資格

市内在住・在学の小学1年生から6年生

作品の規格

B判八つ切り(270×379ミリ)の画用紙を使用、描画材料は自由
応募は一人一作品(未発表のもの)

応募方法

作品の裏へ応募用紙を添付し直接本会へ
(応募用紙は坂戸市社協のホームページからダウンロードできます)

応募先

坂戸市社会福祉協議会 坂戸市大字石井2327番地6(坂戸市福祉センター内)
☎049-283-1597

その他

- ① 作品が傷む可能性がありますので、なるべく丸めずにご応募ください
- ② ご応募いただいた方全員に、記念品をお贈りいたします
- ③ 応募作品は、ホームページに掲載を予定しています。
- ④ 入選作品は「はんど to はんど」10月1日号に掲載します

詳しくは坂戸市社会福祉協議会ホームページをご覧ください

坂戸市社協

検索



出張心配ごと相談所



少し心配なことがあるけれど…誰に相談してよいかわからない方、誰かに話を聞いてもらいたい方など、お気軽にご相談ください。

相談まで少しお待ちいただくこともあります、予約せず無料で相談できます。

※相談される方はどちらの会場でも相談をお受けします。

開設場所	開設時間	開設月			
		6月	7月	8月	9月
東坂戸団地(公団)集会所	午前9時30分~12時30分	1日(火)	6日(火)	3日(火)	7日(火)
坂戸市福祉センター	午前9時~12時	9日(水)	14日(水)	25日(水)	8日(水)
坂戸市文化施設オルモ	午前9時~12時	17日(木)	15日(木)	19日(木)	16日(木)
入西地域交流センター	午前9時~12時	25日(金)	9日(金)	27日(金)	24日(金)
大家公民館	午前9時~12時	14日(月)	12日(月)	23日(月)	13日(月)
西坂戸自治会館	午前9時~12時	15日(火)	20日(火)	17日(火)	21日(火)

皆さんからの善意

令和3年2月22日から
令和3年4月26日まで(順不同・敬称略)

【現金の部】

フラワーダンスサークル	¥3,229
株式会社ベルク 坂戸石井店	¥45,679
株式会社ベルク 坂戸八幡店	¥34,219
株式会社ベルク 北坂戸店	¥42,346
岩崎 百合子	¥12,000
匿名(3件)	¥24,092

お
詫
び

令和3年3月1日号の「はんど to はんど」において、
以下の方の掲載もれがありました。
大変申し訳ありませんでした。

有効表彰対象者・坂本尊夫様(評議員)

広 告 募 集

ご覧の「はんど to はんど」へ
掲載する広告を募集しています。

掲載方法 年3回発行
「はんど to はんど」へ掲載

掲載規格 縦50mm×横90mm

掲載料金 1号につき
1区画 15,000円

※その他詳細は坂戸市社会福祉協議会

☎283-1597 まで

P12の答え 日(左上から+・×÷だから、漢字は「日」が入る)

地域福祉カレッジ

新型コロナウイルス感染症に伴うストレスの増加や孤立感の深まりが懸念される中、カウンセリングなどにも使われる「傾聴」が注目されています。相手の気持ちに寄り添いながらお話を聴くコミュニケーションの技法「傾聴」について学んでみませんか？

日 時 9月2日(木)・9日(木)〈全2回〉

定 員 30名(定員を超えた場合は抽選)

会 場 坂戸市ワークプラザ(石井2327-5)

受 付 6月7日(月)～6月25日(金)

参加費 保険代(350円・500円)

申込先 坂戸市社会福祉協議会 ☎ 283-1597

開催日時	内 容	講 師
9月2日(木) 13:00～16:00	開講式 傾聴～良い聴き手になるために①～	特定非営利活動法人 埼玉カウンセリングセンター 代表理事 高倉 恵子氏
9月9日(木) 13:00～16:00	傾聴～良い聴き手になるために②～ 坂戸市の活動について 閉講式	

新型コロナウイルス感染症の影響により、延期または中止の場合があります。

埼玉県立特別支援学校坂戸ろう学園

埼玉県立特別支援学校坂戸ろう学園の高等部2年の学生さんが、昨年の9月に新型コロナウイルス感染症の影響で「敬老会」ができないことを思って、ポスターを作成し、持参してくださいました。その後も季節の行事にあわせた手作りポスターを持ってきてくださっています。4月に昨年の2年生から新2年生にバトンタッチされ、その活動は継続されています。



いつもは坂戸市福祉センターに掲示し、来所する方々に見て楽しんでもらっていますが、時にはセンターを飛び出して、保育園に掲示していただき、園児たちにも喜んでもらっています。



〈さつき保育園さんにご協力いただきました〉

筑波大学附属坂戸高校

〓 お待たせしました!! 〓



「つづく便」第4号が完成しました。筑波大学附属坂戸高校の生徒のみなさんが作成した介護予防脳トレ問題集「つづく便」第4号を配布します。

無料で配布します!

ご希望の方

坂戸市社会福祉協議会
☎ 283-1597



クリップボード CLIP BOARD

ボランティアに関する相談は・・・
さかどボランティア・市民活動センター
 ☎ 283-1597
 FAX 289-3911



学 ぶ

1 聴覚障害者支援ボランティア養成講座

聴覚障害者を支援するボランティアを養成する講座です。耳が聞こえない、聞こえにくい方へのサポート方法（手話や要約筆記）をみんなで学びましょう。

（新型コロナウイルス感染症の状況により昨年同様中止となることもあります。）

日 時 10月2日・16日・30日
 11月6日・13日・27日
 〈すべて土曜日・全6回〉
 10:00～12:00

場 所 埼玉県立特別支援学校
 坂戸ろう学園（鎌倉町14-1）

定員/対象 10名/18歳以上

申込期間 9月1日(水)～17日(金)

申 込 先 坂戸ろう学園
 高波 ☎281-0174



ボラ・市民活動センターからのお知らせ

2 ボランティアサロン

毎月、第4木曜日はボランティアの日とし、ボランティア活動に関する相談を行っています。情報交換や仲間作りの場としてもご利用ください。

場 所 坂戸市福祉センター
時 間 10:00～12:00
問 合 先 さかどボランティア・市民活動センター
 ☎283-1597

6・7・8月のボランティアサロンは新型コロナウイルス感染症の感染拡大を考慮し、中止いたします。なお、9月のサロンも中止の場合があります。

日にち	サロン内容
9月30日(木)	“見やすい文字で”可愛い絵本を作ってみませんか！

※9月のサロンは第5木曜日に行います。

3 使用済み切手整理ボランティア

使用済み切手を整理しながら、情報交換や仲間作りをしませんか？

今年度は参加人数を制限させていただいておりますので、参加希望の方はご連絡ください。また、新型コロナウイルス感染症の影響で中止になる場合があります。

問 合 先 さかどボランティア・市民活動センター
 ☎283-1597

◆ボランティアビューロー

日 に ち 6月24日(木)・7月29日(木)
 8月26日(木)・9月30日(木)

時 間 13:00～15:00

場 所 坂戸市福祉センターボランティアビューロー
 (石井2327-6)

◆出張ボランティアサロン『北坂戸』

日 に ち 6月16日(水)・7月21日(水)
 8月18日(水)・9月15日(水)

時 間 10:00～11:30

場 所 北坂戸にぎわいサロン東京電機大学
 (溝端町1-4-106)

◆出張ボランティアサロン『ウエルシア鶴舞厚川店』

日 に ち 6月23日(水)・7月28日(水)
 8月25日(水)・9月22日(水)

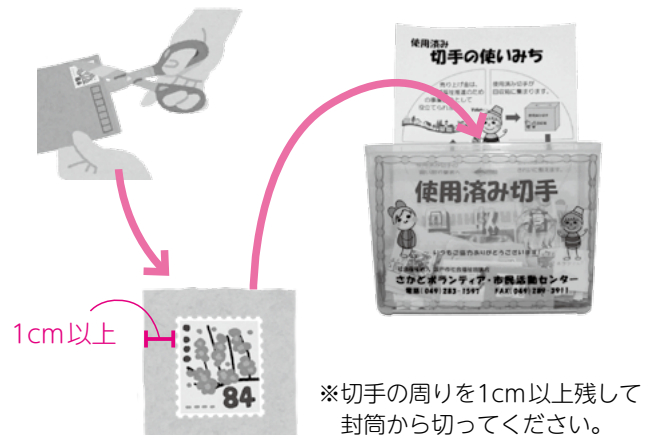
時 間 10:00～11:30

場 所 ウエルシア鶴舞厚川店ウエルカフェ
 (厚川58-4)

4 使用済み切手を集めています

消印が押してあり、紙がついたままの「使用済み切手」を回収しています。集まった使用済み切手は地域福祉推進のための事業資金として役立てられます。

市役所、各出張所、公民館、一部郵便局等に回収箱がありますのでご協力お願いいたします。



ふれあい・いきいきサロン



市内で活動中のふれあい・いきいきサロン実施団体はどのようにサロンを実施しているのか紹介します。

- ① 外での活動**
 - 花植え
 - ラジオ体操
- ② 室内での活動**
 - 卓球
 - ボウリング
 - 体操
 - 脳トレ
- ③ 訪問活動**
 - 参加者の家を訪問し、サロンだよりを配布
 - 雑巾製作キットを配布
 - つくつく便を配布
 - クリスマスカードを配布

いずみ4区ふれあいサロン

感染対策を徹底し、昨年のコロナ禍でサロンを開催した、いずみ4区ふれあいサロンを紹介いたします。

午前10時30分から1時間という短い時間ではありましたが、11月に開催されました。

この日は、環境学館いずみで草木染め体験♪

以前は、1部屋で実施していましたが、密を避け、人と人の間隔を空けるために、2つ部屋の仕切りをとって**広い部屋**にして実施しました。

1つの机に1人、窓を開けて、常に換気をしていました。

天井に**扇風機**が設置されているので、常時運転させています。受付では、**検温と体調チェック**、アルコールでの手指消毒をします。席の間隔を空けるために、スタップから「こっちは空



いてますよ。」と声をかけ、参加者は、**マスクを着用し距離をとって話**します。

席の配置は、向き合わず、講師と参加者が向き合う学校の授業のようなスタイルで、飛沫感染予防をしていました。

しかし、参加者同士で会話をしていると、だんだんと距離が近づいてきます。すると、スタップから「**少し離れてくださいーい。**」という声がかかり、全員で協力して、距離をとり、サロ



ンを実施していました。

できあがった世界で一つだけの草木染ガーゼタオルは、お茶菓子とともに素敵な土産となりました。

2回目の緊急事態宣言以降は、開催を自粛していますが、次の開催に向けて準備をしています。次回は、令和3年6月に出前講座「災害発生に備えて」です。サロンの再開をスタップも参加者も心待ちに過ごしています。

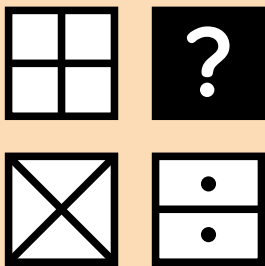


ふれあいサロンや「自宅で脳トレ問題集」つくつく便」を、楽しく活用して活動をしています。

つくつく便からの問題

クイズ (漢字編)

? の漢字は何でしょうか?



ヒント 四角の中は記号

答えは、9ページの欄外に掲載しています。