

社協だより

No.150  
令和4年3月1日  
発行

# はんど ♡toはんど



5ページ  
『おとなの知恵袋』講座  
の講師の方が撮影  
しました



## 今号の話題

- ②～③ コロナ禍での社協事業
- ④ 障害者等移送車貸出事業  
車椅子貸出事業  
地域福祉事業推進費還元型自動販売機設置状況
- ⑤ 「おとなの知恵袋」講座
- ⑥ 令和3年度表彰状授与  
令和4年度『ボランティア活動保険』の加入手続きを!!
- ⑦ 出張心配ごと相談所  
坂戸市社会福祉協議会正規職員を募集します  
「一人で悩まずにご相談ください」
- ⑧ ラクする掃除教室  
さかどふれあいサービスの協力会員を募集します
- ⑨ あんしんサポートねっと
- ⑩ 「つくつく便」第7号ができあがりしました!!  
皆さんからの善意/広告募集
- ⑪ クリップボード
- ⑫ ふれあい・いきいきサロン

社会福祉法人 坂戸市社会福祉協議会

☎ 049-283-1597

FAX 049-289-3911

※電話・FAX番号を確認のうえおかけ  
間違いのないようご注意ください。

HP <http://sakadoshakyou.jp>

坂戸市社協

検索



facebookも  
見てね!

# コロナ禍での社協事業

## 令和3年度を振り返って

### 感染対策として

昨年度から続く新型コロナウイルス感染症拡大のため、計画していた多くの講座・研修会等の事業が中止となるなか、坂戸市社協として何ができるのかを考え、このコロナ禍で頑張っている坂戸市内の保育施設や高齢者施設などに、感染防止のための消毒用として、□に入っても安全なアルコールの消毒液を配布させていただきました。

これは、皆さまからの赤い羽根共同募金の配分金を活用したものです。同じく募金を活用したお米券配布は今年度も継続させていただきました。



保育施設で食事前の消毒



保育園で食事前に並んで消毒



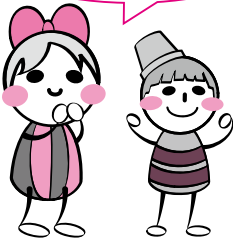
新型コロナウイルス感染症の感染予防に役立てていただけるよう、市内の保育施設や高齢者施設（入所）、障害者施設（入所）63か所に配布しました。



施設での消毒風景



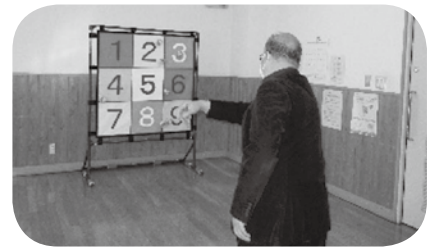
いろんな場面で使っていただいています



### 貸し出しグッズ

|                      |      |
|----------------------|------|
| <b>New!</b> ターゲットゲーム | 1セット |
| ボッチャ                 | 4セット |
| シャッフルゴルフ             | 1セット |
| 輪投げ                  | 1セット |
| ボウリング                | 2セット |
| かるた                  | 2コ   |
| レクリエーション情報誌『レクリエ』    | 23冊  |

貸出用備品の充実を図りました。「ターゲットゲーム」が追加となったので、ぜひサロン等で利用してみてください。



ターゲットゲーム



ボッチャ



### 貸し出し備品の充実



## 地域福祉カレッジを 開催しました!!

令和3年12月3、10日の2回に渡って特定非営利活動法人埼玉カウンセリングセンターの高倉恵子氏を講師に招き「傾聴〜良い聴き手になるために〜」をテーマとした地域福祉カレッジを開催しました。

相手の話に耳を傾け、「聴く」ということによって相手に寄り添う「コミュニケーション」の技法を学び、地域での具体的な福祉活動につなげていくためのきっかけの場として、延べ40名が参加しました。

### (参加者の声)

- ・ ロールプレイと講義があり具体的に分かった。「アドバイスは気づきをじゃまする」や「自分で決められるように手伝う」の言葉が心に残った。お話が分かりやすかった。



- ・ 共感と同感の違いを教えてくださいました。自分自身同じ様に思っていましたので、大変勉強になりました。役立てたいと思います。



### (参加者の声)

- ・ 成年後見制度の概要についてとても分かりやすく勉強になりました。また市民後見人の強みについてなどもわかりやすかったです。



## 令和3年度市民後見啓発講演会を 開催しました。

令和4年1月20日(木)にZoomによるオンライン形式で「令和3年度市民後見啓発講演会」を開催しました。

一般社団法人成年後見普及協会理事の金原和也氏を講師に招き、「成年後見制度の動向と市民後見人を学ぶ」をテーマに講演をしていただき、多くの方に参加いただきました。



## 障害者等移送車貸出事業

車椅子を利用の方が社会参加の促進、日常生活の向上を図るため、病院や旅行など外出する際、車椅子に乗ったまま乗り込み可能な福祉車両（軽自動車）の貸出しを行っています。



## 利用方法

事前に利用登録が必要です。利用料は無料ですが、走行距離に応じて燃料費を負担していただきます。原則として運転は、ご家族の方にお願いしています。

## 車椅子貸出事業

急に車椅子が必要になった方（ケガ、通院、旅行等）や、車椅子の学習をしたい方に無料で最長3か月間車椅子の貸出しを行っています。



## 地域福祉事業推進費還元型自動販売機設置状況

坂戸市社会福祉協議会では、坂戸市内に地域福祉事業推進費還元型自動販売機を設置する事業を行っております。

設置場所  
(計15台)

- ・大智寺
- ・宗福寺
- ・(有)原産業
- ・(有)錦江資材
- ・神保様所有地
- ・(有)安野自動車
- ・誠光産業(有)
- ・デイサービス悠々
- ・埼玉環境衛生(株)
- ・(株)アクティブ
- ・誠光産業(有)坂戸営業所
- ・栗原東坂戸駐車場
- ・(有)石田自動車
- ・寶野様駐車場
- ・坂戸市福祉センター

売上本数合計 23,964本

還元金額合計 507,168円

令和3年1月～令和3年12月

### 企業・団体など



#### 設置場所の提供

- ・会社の食堂や休憩所
- ・駐車場
- ・住宅の一角 他

### 坂戸市社協



売上金の一部

この事業は、売上金の一部を本会が行う地域福祉事業の財源として活用をさせて頂いている事業です。

設置費用や電気代等のご負担はありません。趣旨を御理解いただき、この自動販売機の設置場所の提供をご検討いただきますようお願いいたします。

### 坂戸市民



地域福祉事業  
に活用

\*ご希望の設置場所の環境等により、設置が出来ない場合がございます。

皆様のご参加を  
お待ちしております

# 「おとなの知恵袋」講座

| No. | 講座名      | 日 時  | 参加費                | 内 容   |
|-----|----------|--|--------------------|---|
| ①   | 美文字教室    | A 日程：4月19日(火)<br>5月17日(火)<br>14:00～16:00<br>B 日程：4月26日(火)<br>5月24日(火)<br>14:00～16:00 | 500円<br>(教材費・筆ペン代) | 冠婚葬祭などで自分の名前や住所を美しい字で書けるようになりたいと感じている方、美文字に挑戦してみませんか。<br>講師 <small>つきもり</small> 築 森 氏 |
| ②   | デジカメ写真教室 | 4月27日(水)<br>5月11日(水)<br>9:00～12:00<br>※希望者のみ午後に実習あり                                  | 無 料                | デジカメや一眼レフカメラで素敵な写真を撮るコツを学びませんか。<br>講師 <small>こやのほる</small> 小谷野 昇 氏                    |

※新型コロナウイルスの感染状況によっては、中止の可能性もございます。

会 場 坂戸市福祉センター 会議室（2階）  
対 象 市内在住者、在勤者、坂戸市福祉センター利用者  
定 員 ①各日程15名 ②10名（どちらも先着順となります。）  
申込み 3月7日（月）午前9時から坂戸市社会福祉協議会で電話にて受付します。  
電話 049-283-1597



過去の美文字教室の様子（H31年開催）



デジカメ写真教室講師撮影



# 地域の福祉貢献に敬意を表して 令和3年度 表彰状授与

多年にわたり社会福祉事業の進展に功績のあった方、福祉事業の推進に多額の金品等を寄附していただいた方々へ感謝の気持ちを込め、表彰いたしました。(敬称略)

**有功表彰** 本会役職員、評議員、福祉委員、委員会委員、心配ごと相談員、ボランティア活動者・団体に誠実に10年以上役職に精励した者。社会福祉事業に対し顕著な功績がある者。

- ・野口 達雄 (理事・評議員)
- ・三島 康弘 (評議員・委員会委員)
- ・須田 正子 (理事・委員会委員)
- ・恒川 勝 (理事・評議員・委員会委員)
- ・小久保 一夫 (心配ごと相談員)
- ・鹿山 辰雄 (理事・委員会委員)
- ・おはなしデパート (ボランティア活動団体)

**善行表彰** 社会福祉事業資金並びに共同募金、歳末たすけあい事業に多額の金品等を寄附した者。

- ・西入間遊技業防犯協力会
- ・株式会社ベルク
- ・いるま野農業協同組合
- ・鈴ヤ商事株式会社
- ・坂戸民商ゴルフクラブ
- ・故 市川シツエ

※例年、坂戸市福祉センターにおいて、式典を行なっていますが、新型コロナウイルスの感染拡大を鑑み、式典は中止とさせていただきます。

## 令和4年度「ボランティア活動保険」の加入手続きを！！

従来のプランに「特定感染症重点プラン」が加わりました。

令和4年度のボランティア活動保険の加入手続きを開始しました。

この保険は、ボランティア活動中のさまざまな事故による「ケガ」や「損害賠償責任」の補償とあわせて、活動場所と自宅の往復途上の事故、ボランティア自身の食中毒、熱中症(日射病・熱射病)、特定感染症(新型コロナウイルス感染症他)も補償されます。

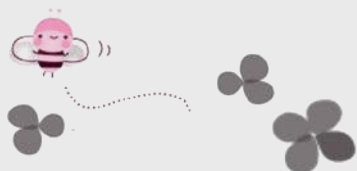
**保険期間** 令和4年4月1日～令和5年3月31日  
(年度切り替えのため、令和3年度に加入している方も再度手続きが必要です)

**加入できる方** ボランティア個人またはグループ

新設!

| 加入プラン         | 基本プラン                 | 天災・地震補償プラン | 特定感染症重点プラン |
|---------------|-----------------------|------------|------------|
| 年間保険料         | 350円                  | 500円       | 550円       |
| 特定感染症         | 補償開始日から10日以内は補償対象外(*) |            | 初日から補償     |
| 地震・噴火・津波によるケガ | ×                     | ○          | ○          |

\*4月1日付で前年度から継続して契約される場合は初日から補償されます。



## 出張心配ごと相談所



少し心配なことがあるけれど…誰に相談してよいかわからない方、誰かに話を聞いてもらいたい方など、お気軽にご相談ください。

相談まで少しお待ちいただくこともありますが、予約せず無料で相談できます。

※相談される方はどちらの会場でも相談をお受けします。

| 開設場所         | 開設時間           | 開設月    |        |        |
|--------------|----------------|--------|--------|--------|
|              |                | 4月     | 5月     | 6月     |
| 東坂戸団地(公団)集会所 | 午前9時30分~12時30分 | 5日(火)  | 10日(火) | 7日(火)  |
| 坂戸市福祉センター    | 午前9時~12時       | 13日(水) | 11日(水) | 8日(水)  |
| 坂戸市文化施設オルモ   | 午前9時~12時       | 21日(木) | 19日(木) | 16日(木) |
| 入西地域交流センター   | 午前9時~12時       | 22日(金) | 27日(金) | 24日(金) |
| 大家公民館        | 午前9時~12時       | 11日(月) | 9日(月)  | 13日(月) |
| 西坂戸自治会館      | 午前9時~12時       | 19日(火) | 17日(火) | 21日(火) |

※新型コロナウイルス感染拡大の為、3月の相談は中止します。

※感染状況によっては、4月以降も中止の可能性もございます。

### 坂戸市社会福祉協議会

## 正規職員を募集します。

**人数** 若干名

**受験資格** 社会福祉士又は  
精神保健福祉士の  
資格を有する方

令和4年3月31日までに取得見込みの方を含む

**試験日時** 令和4年3月13日(日) 午前9時~

**受付期間** 令和4年2月21日(月)~3月9日(水)

詳しくは、社協の窓口で配布する募集案内をご覧ください。

**問合せ** 社会福祉法人坂戸市社会福祉協議会  
坂戸市石井2327番地6(坂戸市福祉センター内)  
**049-283-1597**



一人で悩まずに  
ご相談ください

長引くコロナ禍の影響によって、先行き不安を感じたり、さまざまな悩みがある時には、一人で抱え込まずに相談してください。

電話やSNSなど、相談方法も選べるので、自分に合った相談窓口で相談してみませんか。

埼玉いのちの電話 **24時間365日**

**048-645-4343**

こころのサポート@埼玉

LINE ID  
@kokosai



こころの健康相談統一ダイヤル

**0570-064-556**

頭を悩ます  
頑固な汚れを  
徹底分析!

ラ ク す る

## ≡ 掃除教室

長引くコロナ禍で、家にいる時間が長くなり、こんな時こそと普段はできない掃除にのりだす方も多いのではないのでしょうか。

男性も女性も、目からウロコの方法を学んで、しつこい汚れにチャレンジしてみませんか？

日 時

令和4年4月20日(水)  
14:00～16:00

会 場

坂戸市ワークプラザ / 3階 会議室

講 師

日本ハウスクリーニング協会  
会員 西田 初枝 氏

対象・定員

市内在住・在勤者等40名  
(応募者多数の場合は抽選)

受 付

3月7日(月)～3月31日(木)

申込先

坂戸市社会福祉協議会  
049-283-1597

※新型コロナウイルスの感染状況によっては、中止の可能性もございます。

学んだお掃除技術を  
ボランティア活動に  
活かしませんか？

## さかどふれあいサービスの 協力会員を募集します。

### さかどふれあい サービスって？

ちょっと手を貸したり、ちょっと手を借りたり、近所付き合いの延長でボランティア活動を…

市民の参加と協力により、日常生活で困った時に家事援助を中心としたサービスを1時間800円で提供する事業です。

このサービスに協力いただける方の登録をお待ちしています。

### 利用するには？

**利用方法** 利用会員となり、日常生活に支障があり、支援を必要とする方が利用できます。

**年会費** 1,000円

**利用料** 1時間 800円

### 協力するには？

**資 格** 資格はいりません。  
料理や掃除など、自身の得意なことを地域で発揮してみませんか。

**協力会員** 随時募集 **費用弁償** 800円

**研修会等** 随時実施 (料理教室、傾聴について等)



# おんしんサポートねっと

(福祉サービス利用援助事業)



生活していく上で、一人で判断することに不安のある高齢者や知的障害・精神障害のある方などが安心して生活が送れるように、定期的にご訪問し、福祉サービスの利用援助や暮らしに必要なお金の出し入れのお手伝いをします。

## このようなことでお困りではありませんか？

### ❓ 福祉サービスの利用のこと

利用方法が難しく、どう進めたら良いのかわからない。



### 福祉サービス利用援助

福祉サービスの内容や利用方法をご説明します。



### ❓ 日々の暮らしのこと

大切な郵便物が届いたけれども、どうしたら良いかわからない。



### 日常生活上の手続き援助

郵便物を整理して、内容をご説明します。手続きが必要な物は一緒に手続きします。

### ❓ 暮らしに必要なお金のこと

家賃や税金、光熱費の支払いを忘れてしまう。



### 日常的金銭管理

税金や公共料金等の支払い、預貯金の出し入れのお手伝いをします。

### ❓ 大切な通帳や書類のこと

通帳や年金証書などを、無くしてしまいそうで心配。



### 書類等預かりサービス

大切な書類をお預かりします。



相談は無料です。  
お気軽に坂戸市社会福祉協議会まで  
ご相談ください。秘密は守ります。

問合せ先 坂戸市社会福祉協議会

☎ 283-1597

# つくつく便

第7号

できあがりしました!!

毎号、たくさんの方々にチャレンジしていただいている「つくつく便」!!

令和2年、コロナ禍の中、地域の方々に支援したいと筑波大学附属坂戸高等学校の生徒から要望があったことをきっかけに、コロナの影響により外出を控えている高齢者の方々のために自宅できると脳トレ問題の作成をお願いしたことから始まりました。

令和2年10月の第1号の発行から前号の第6号まで約6,600部、郵送または配布いたしました。

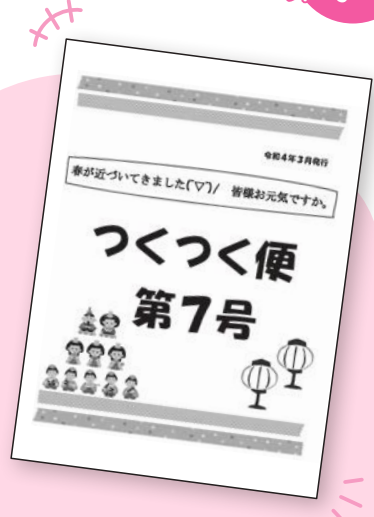
市内高齢者施設やふれあい・いきいきサロン等で取り組んだり、民生委



作ってくれた生徒さん声

員さんが担当地域のお宅を訪問する際に配っています。

問題にチャレンジした方から「難しい問題もありましたが、楽しい時間を過ごすことができました」というお礼のお手紙をいただいたり、サロンで取り組まれた団体からはお礼の色紙をいただくこともあり、次の問題作成へ生徒の方々の励みになっています。



どんな思いで作成していますか?

## 代表 嶋さん インタビュー

### 第7号の見所は?

季節にちなんだクイズやぬりえなど、メンバーそれぞれの個性豊かな脳トレ問題が盛りだくさんです!  
どうぞお楽しみください!



Interview

ご希望の方は社会福祉協議会 283-1597 までお電話ください。なお、社会福祉協議会のHPからダウンロードもできます。

## 皆さんからの善意

令和3年9月12日から  
令和4年2月16日まで (順不同・敬称略)

### 【現金の部】

- 坂戸市民生委員・児童委員協議会連合会……………¥5,405
- 故 市川シツエ…………… ¥7,682,201
- 第44回坂戸チャリティークリスマスコンサート ¥83,676
- 芳友そろばん塾生徒一同…………… ¥33,750
- 入西中昭和29年度卒業 うさぎ会…………… ¥2,410
- 鈴や商事株式会社…………… ¥235,779
- 匿名(4件)…………… ¥190,000

### 【物品の部】

- 大住京子……………おむつ他 一式
- 株式会社渋沢…………… クリスマスケーキ 30個
- 匿名(2件)……………お米 130kg

## 広告募集

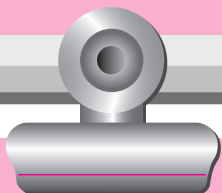
ご覧の **はんど♡はんど** へ掲載する広告を募集しています。

掲載方法 年3回発行  
**はんど♡はんど** へ掲載

掲載規格 縦50mm×横90mm

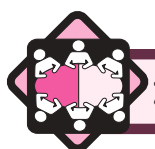
掲載料金 1号につき  
1区画 15,000円

※その他詳細は坂戸市社会福祉協議会  
☎283-1597 まで



# クリップボード CLIP BOARD

ボランティアに関する相談は・・・  
**さかどボランティア・市民活動センター**  
☎ 283-1597  
FAX 289-3911



## ボラ・市民活動センターからのお知らせ

### 1 坂戸フードパントリーおひさまへの食材支援・寄付活動等に参加しませんか？

坂戸市内で毎月開催しているフードパントリーの活動に協力・協賛・支援して下さる方、活動に応援して下さるボランティアの方々を募集します。

#### 〈寄付・協賛〉

**内 容** 食材は賞味期限が2か月以上あるもの・調味料・缶詰・レトルト・お菓子・飲み物等々  
企業様からの大口寄付も受け付けております（冷凍・冷蔵可能）



子ども用のお菓子やジュースもお待ちしております。

※寄付は事務局（坂戸市南町）で受け付けております。

#### 〈ボランティア〉

詳細は、事務局までお問い合わせ下さい。

**開催場所** 偶数月／埼玉トヨペット坂戸サービスセンター

奇数月／筑波大学付属坂戸高校

**問合せ先** 坂戸フードパントリーおひさま事務局

山口 ☎070-1507-2520

### 2 使用済み切手整理ボランティア

使用済み切手を整理しながら、情報交換や仲間作りをしませんか？

参加人数を制限させていただいておりますので、参加希望の方はご連絡ください。

**問 合 先** さかどボランティア・市民活動センター  
☎283-1597

#### ◆ボランティアビューロー

**日 に ち** 4月28日(木)・5月26日(木)  
**時 間** 13:00~15:00  
**場 所** 坂戸市福祉センター  
ボランティアビューロー  
(石井2327-6)

#### ◆出張ボランティアサロン『北坂戸』

**日 に ち** 4月20日(水)・5月18日(水)  
**時 間** 10:00~11:30  
**場 所** 北坂戸にぎわいサロン  
東京電機大学  
(溝端町1-4-106)

#### ◆出張ボランティアサロン『ウエルシア鶴舞厚川店』

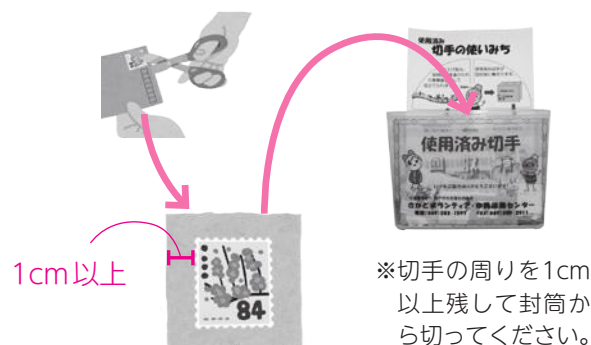
**日 に ち** 4月27日(水)・5月25日(水)  
**時 間** 10:00~11:30  
**場 所** ウエルシア鶴舞厚川店ウエルカフェ  
(厚川58-4)

新型コロナウイルス感染拡大のため、3月は中止します。また、感染状況によっては4月以降も中止の可能性もございます。

### 3 使用済み切手を集めています

消印が押してあり、紙がついたままの「使用済み切手」を回収しています。集まった使用済み切手は地域福祉推進のための事業資金として役立てられます。

市役所、各出張所、公民館、一部郵便局等に回収箱がありますのでご協力お願いいたします。



※切手の周りを1cm以上残して封筒から切ってください。

# ふれあい・いきいきサロン

## 花みず木 サロン



このコーナーでは、市内で取り組んでいるサロン活動をご紹介します。

### 花みず木サロン

時間：午後1時30分～

午後2時30分

開催日：毎月第3木曜日

場所：つつさい花みず木  
集会所

### 広々とした集会所

集会所は、白い壁にふきぬけの天窓があり、換気の大形シーリングファンがあります。前後左右に窓があり、風通しがいい作りとなっています。窓からは、入西公園の「ひいらぎ塚」と呼ばれる池が見え、池の辺には暖かな日差しが注がれています。

### ポッチャ体験

貸出グッズであるポッチャの楽しみ方を説明するために、社協職員もお邪魔してきました。

集会所の中央に、社協手作りのハーフコートを敷き、説明する職員の「まずはやってみましょう。」の声を皮切りに、3対3のチーム戦が開始されました。ポッチャは、敵チームのボールを力強くジャックボールから遠ざけたり、ジャックボール自体を動かそうとして、最後まで勝敗がわからないのが面白いところ。

ルールに慣れてくると、味方チームのボールがジャックボールに近づく良いボールが投球されることに拍手が起こるようになります。



### 参加者の声

・外でのスポーツができないときに、楽しめるね。

・ボールを触るときに手指消毒をすれば接触する機会も少なくないね。



### 社協職員の声

地上のカーリングと呼ばれることがあります。大きく違うのは的が動くこと、動かせることです。投げる位置を変えたり人数を変えたりして、「うちのサロンルール」で楽しんでください。



### 貸出しています

「ポッチャ」は、サロン活動を応援するために坂戸市社協で貸出しをしています。

2ページに掲載されている「ターゲットゲーム」も、貸出しを開始しました。マジックテープのボールを投げて得点を競うもので、力の弱い方でもゲームを楽しめるかと思えます。お気軽にお問合せください。



サロンの参加者で最高齢の内山さんが、チームの仲間に支えられて、ジャックボールの近くにボールを転がすことができたときの会場の盛り上がりはすばらしかったです。

みなさんも思わず椅子から身を乗り出し、勝負の行方を楽しみながら応援していました。

ポッチャは、高齢者や障害者、子どもたちまで、みんなで楽しめるバリアフリースポーツです。