

社協だより

はんど

to

はんど



地域福祉事業費還元型自動販売機 第1号が設置されました
(詳しくは2・3ページで)

今号の話題

- ②~③ 特集1 企業の社会貢献は…今!
- ④~⑤ 特集2 福祉であいの広場 2010
- ⑥~⑦ 特集3 身近に・手軽にボランティア
- ⑧ 敬老会・報恩会、埼玉県社会福祉大会
- ⑨ おしえてティアちゃん、心配ごと相談所日程、寄付報告、
- ⑩~⑪ クリップボード
- ⑫ すまいる伝言板、読者アンケート&プレゼント

No.112
平成23年1月1日
発行

社会福祉法人 坂戸市社会福祉協議会
☎ 049-283-1597
FAX 049-289-3911
HP <http://sakadoshakyou.jp>

※電話・FAX 番号を確認の上おかけ間違いのないようご注意ください。



すまいる伝言板



坂戸マジック2001



私たちは、月2回勝呂公民館に講師を招き手品の練習をし、発足して10年目に入りました。

今までの習得した技を見ていただく場として、イベント、催し物などの企画の中に、マジックコーナーなどを組み込んで下されば、ボランティア活動の一環としてご披露させていただきます。

今年が発足10周年を迎え、記念イベント「チャリティ・マジックショー」を5月15日(日)に坂戸市文化施設オルモにて開催する予定です。たくさんの方々のご来場をお待ちしております。

問い合わせ 大西 ☎281-3478

すえひろ ぽんぽこりん



こんにちは!“すえひろぽんぽこりん”は、楽しい事が大好きなお母さん達が集まった、手づくり人形劇団です。

人形劇をはじめ、パネルシアター、紙芝居、手遊びなど、歌あり踊りありで盛り沢山の公演を行っており、もっとたくさんの皆さんに、一緒に楽しんで頂きたいと思っています。

公演可能な時間帯は平日の午前中です。児童館や公民館、幼稚園、福祉施設などに伺います。どうぞお声をかけてください。

メンバー一同、手づくりのかわいい子だぬきのポン太・ポコ・リンと一緒に、皆さんのお誘いを、ワクワクしながらお待ちしております!

問い合わせ 五十嵐 ☎282-4162

新春特別企画

読者アンケート&プレゼント

本紙6・7ページでご紹介した市内の福祉施設の皆さんが、心を込めて手がけた授産品等を、抽選で25名の方にプレゼントいたします。ふるって、ご応募ください。

◆応募方法◆

下記の必要事項をご記入の上、ハガキ又はFAXでお申し込みください。

- ① 希望するプレゼントの番号と商品名
- ② お名前・年齢・住所・電話番号
- ③ 「はんど to はんど」を配置してほしい場所(例: □□接骨院等)
- ④ 「はんど to はんど」の感想・要望(今後取り上げてほしい事柄、人、団体などがありましたら、ご記入ください)

◆応募先◆

〒350-0212 坂戸市石井 2327-6 ☎289-3911
坂戸市社会福祉協議会 はんど to はんど プレゼント係

◆締め切り◆ 平成23年1月31日(月)

*当選発表は、プレゼントの発送をもって代えさせていただきます。
*ご記入いただいた個人情報は、社会福祉協議会にて適切に管理し、講座やイベント等のご案内に利用させていただく場合があります。

◇市内65歳以上の高齢者 20,910人 男9,907人 女11,003人 高齢化率20.6% (12月1日現在)



はんど to はんどは、再生紙と環境にやさしい大豆油インキを使用しています。

はんど to はんど

企業の社会貢献は…今！

～地域福祉事業費還元型自動販売機 第1号設置 鈴や商事(株)社長に、お話を伺いました～



今回の自動販売機設置についても同じことで、社会福祉協議会の取り組みを知り、「どこかやるだろう…」ではなく、小さい事ではあるが社会のためにできることとして協力をさせてもらったのです。

企業の社会貢献

できる企業がやっつけていかねばなりませんよ。大企業だから取り組みが必要「小さい企業だから取り組みなくてもいい」のではないのです。できる所からやっつけていき、進めていかねばならないことだと考えています。まずは進めることです。例えるなら、ゴミ拾いと同じ。あたりにゴミが散らばっていても、一つずつ自分が拾ってあげば綺麗になります。拾う人が増えればもっと綺麗になる訳です。誰かが「どこかやるだろう」ではなく、そこで自分が

取り組みば世の中が循環していくというものです。「時間が無い」「ゴミ箱がない」とマイナス面を言い出したらきりが無いので、できない言い訳を探すのではなく、できる方法を考える気持ちでベースに持っていないとならないですよ。

そして、まずは一社でも多く、貢献活動に取り組みたいと思います。地域・社会に貢献すれば、必ずめぐって企業に戻ってくるものです。

これから…

今までどおり、極力会社はオープンにし今後もがんばってきたいですね。また、「世の中をよくしていくうー」なんて大きな事でなく、その時の自分にできる事を前向きに取り組める人間、ゴミ一つを拾える人間であり続けたいと思っています。

～地域福祉推進事業費還元型 自動販売機第2号設置～

真言宗 智山派 **大智寺**

〒350-0212 坂戸市大字石井 2331
電話：049-281-0073

市内で2台目の地域福祉推進事業費還元型の自動販売機を設置いただきました。

ご協力ありがとうございました。

お近くをお通りの際には、ぜひお買い求めください。



「地域福祉事業費還元型 自動販売機」とは…

この自動販売機で飲料水をご購入いただくと、本数に応じた売上金が本会の実施する地域福祉事業の財源へあてられる仕組みとなっています。

設置のご協力をいただける企業、自治会等の団体には商品やゴミの管理、電気代等のご負担は一切ありません。

設置場所をご提供いただける団体がありましたら、ご一報お待ちしております。

鈴や商事株式会社は、昭和45年に川越で創業した後、坂戸では昭和53年にスタートしました。縁あってこの地域に根をはることとなり、地元の理解を得られたことで社員やパートの方、地元業者の皆様等の大きな力を得る事ができました。そこで地域への恩返しとして、会社のテーマでもある『調和』を基準に極力地元の業者に仕事を頼んでまいりました。この会社を建てる際にも、建築、土木、舗装…地元で対応できるものは

これまでのあゆみ

全て地元の業者をお願いしてきました。「調和」を考えず、己の事だけを考えて物事を進めても、生かすことはできたとしても、それでは長く続かないですから。また、会社の利益を上げ地域に還元していくことも当然大切です。他にも、障害のある方の実習を受け入れたり、採用したりしています。これらは、企業だから…というよりも、今の自分達にできることとして考え行なってきたことです。



鈴や商事株式会社
代表取締役 内野 利春

<坂戸工場>
〒350-0207 坂戸市青木 673
電話：049-283-5858(代)
URL：http://www.su-zu-ya.co.jp

福祉であいの 広場 2010 開催 される



福祉であいの広場2010実行委員会で協議をかさね、11月7日(日)勝呂公民館にて、「福祉であいの広場 2010」が開催されました。

今年の特別企画は、坂戸市出身のロックバンド『ボスコボイニコフ』のライブ!! 地元で馴染みのある歌詞の曲や市民音頭等で大いに盛り上がりました。

他にも、福祉体験や発表、バザー等…、たくさんの人と「であい」のある一日となりました。



ボーイスカウト坂戸第二団・ガールスカウト埼玉70団の協力で赤い羽根共同募金運動も行われました。



ステージ発表も、大盛り上がりで大成功!!



今年のポスターは、個性あふれるイラストばかり! 市内福祉施設に通所されている方々が描き、実行委員さんの手でポスターになりました。



入浴車の実演は、初めて見る方ばかり。



噂の「ボスコボイニコフ」登場!



お楽しみ抽選会は、みんな胸がドキドキ! 当たった方、おめでとう~



今年は、どんな体験をしましたか?



たくさんのご来場
ありがとうございました

~お菓子の提供~

明治製菓株式会社 関東工場

〒350-0214 坂戸市千代田5-3-1
電話: 049-283-1311 URL: <http://www.meiji.co.jp>



毎年、『福祉であいの広場』開催に際して、お菓子や、キャラクターグッズをご提供いただいております。

今年も、たくさんのお菓子をありがとうございました。

当日集まったペットボトルのフタ **91,040個** は、後日 NPO 法人エコキャップ推進協会へ引き渡されました。

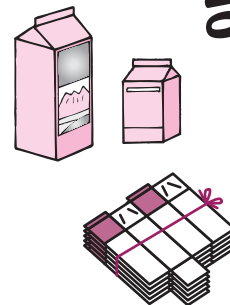
800個でポリオワクチン1人分が購入できる事から、今回は **113人分のポリオワクチン** がJCV(NPO 法人世界の子どもにワクチンを日本委員会)を通じて送ることができました。



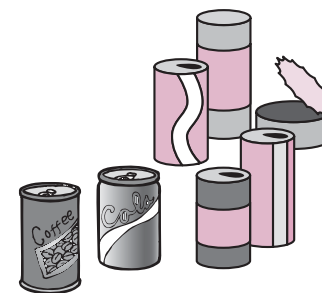
ご協力ありがとうございました。



ちょっと
まっつて!!



身近に・手軽に ボランティア

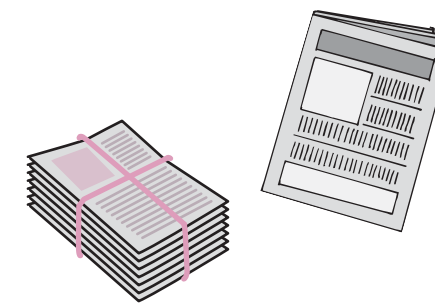


私たちの身の回りには、リサイクルできる資源がたくさんあります。ちょっと意識をし手をかけることで、地域福祉推進の財源となったり、市内福祉施設の自主製品の製作や仕事の一助になります。月に一度でも、年に一度でも… あなたのペースでご協力いただけませんか？あなたのお住まいの近くの施設へ、直接お持ちください。回収方法については、事前にご連絡ください。

各施設では品物の回収のほか、「封入や箱折りなどの軽作業」「除草作業」「公園等の清掃」「ポスティング」などの仕事も募集しています。

お受けできる仕事内容や料金については、施設によって異なりますが、まずは各施設までご連絡をお願いします。

その品… 役立ちます!!



坂戸市社会福祉協議会

坂戸市石井2327-6 ☎283-1597

回収品

- 使用済み切手
- 入れ歯
- 書き損じハガキ

1 ボラン君ティアちゃん付箋5名



坂戸市立第一福祉作業所

坂戸市西坂戸4-16-52 ☎283-1597

回収品

- アルミ缶
- 牛乳パック

2 手織の敷物 2名
3 廃油石鹸 5名



ゆめきた工房

坂戸市溝端町7-7-202 ☎282-4708

回収品

- アルミ缶
- 牛乳パック
- 新聞紙
- 雑誌、雑紙

4 デコパージュ石鹸3名
5 お手玉 1名



各施設のご協力で、授産品等のプレゼントがあります。

各応募方法等、詳しくはP12をご覧ください。応募の締め切りは、1月31日(月)です。

ボクたちもやってみよーよ!



坂戸市立第二福祉作業所

坂戸市石井309-3 ☎283-5044

回収品

- アルミ缶
- 牛乳パック
- 薄手のカーテン
- シーツ

6 ブローチ 3名



こすもす作業所

坂戸市東坂戸2-9-105 ☎277-8605

回収品

- レジ袋
- アルミ缶
- 不要な着物、浴衣
- 薄手のカーテン、シーツ

7 草木染ハンドタオル 3名



ほのぼの

坂戸市山田町4-11 ☎289-4045

回収品

- アルミ缶
- 牛乳パック
- アクリル毛糸
- 段ボール、新聞紙
- 雑誌、雑紙
- レジ袋

8 アクリルタワシ 3名



お正月にお祖母ちゃんが来るけど足が弱いから車いすを借りたいんだ。どこかで借りられるかな？

社協で無料で借りられるのよ！

わーい！じゃあ、聞いてみよう

お祖母ちゃん良かったね。じゃあ、初詣に行こうよー

出張心配ごと相談所

少し心配なことがあるけれど…誰に相談してよいかわからない方、誰かに話を聞いてもらいたい方など、お気軽にご相談ください。相談まで少しお待ちいただくこともありますが、予約なしに無料で相談できます。

開設場所	開設時間	開設月			
		1月	2月	3月	4月
東坂戸団地集会所	午前9時30分~12時30分	—	1日(火)	1日(火)	5日(火)
坂戸市福祉センター	午前9時~12時	12日(水)	9日(水)	9日(水)	13日(水)
北坂戸出張所	午前9時~12時	20日(木)	17日(木)	17日(木)	21日(木)
入西公民館	午前9時~12時	28日(金)	25日(金)	25日(金)	22日(金)
大家公民館	午前9時~12時	—	14日(月)	14日(月)	11日(月)
西坂戸自治会館	午前9時~12時	19日(水)	16日(水)	16日(水)	20日(水)

(開設日が祝日の場合は、お休みです)



長寿をお祝い

9月20日(月)に市内在住の70歳(古希)の方と75歳以上の方9、424名をご招待し「敬老会・第41回報恩会」が開催されました。(昨年比:807名増)

第1部の式典に続き、第2部のアトラクションでは、橘家 玉蔵師匠の落語に始まり、大宮住吉神楽保存会による『住吉神楽』、チビ玉(舞芽ひよこ)・山田光太郎の歌謡ショーと盛りだくさんの内容で会場は大盛況でした。



皆さんからの善意 平成22年9月11日から11月30日まで(順不同・敬称略)

- 【現金の部】
- 豊扇会、なごみ会 48,737円
 - 大家児童センター 1,371円
 - 勝呂地区チャリティゴルフ大会 106,000円
 - 城山神輿連合 14,200円
 - 城山公民館 15,375円
(文化祭実行委員会、たんぼぼグループ、城山パンクラブ)
 - 浅羽野公民館 23,651円
(第四金曜料理クラブ、中国式健康体操クラブ、梅扇会、リズム健康体操クラブ、野草クラブ)
 - 三芳野サッカースポーツ少年団 1,000円
 - 坂戸市くらしの会 三芳野支部 3,000円
 - 坂戸双葉山草会 7,500円
 - 七宝第二クラブ 5,000円
 - 遊朋倶楽部 2,049円
 - 最乗寺箱根ツアー一同 1,306円
 - 大家公民館 20,049円
(手芸クラブ、ソフトボール協会大家支部、囲碁クラブ、陶楽会、器の会、ウィーンフラワーズ、デコパージュ、ガールスカウト第70団、フラワーダンスサークル、焼かない陶芸ポエム)
 - 千代田公民館 2,000円
 - 若葉女声コーラス 3,000円
 - 坂戸市菊花会 5,000円
 - 北坂戸公民館 25,251円
(文化祭参加者・団体、チャレンジ30キロウォーク)
 - 坂戸ガス株式会社 180,000円
 - 坂戸市くらしの会 2,612円
 - 入西公民館文化祭実行委員会 2,213円
 - 匿名(6件) 218,914円

埼玉県社会福祉大会

11月29日(月)埼玉会館において、『平成22年度埼玉県福祉大会』が開催され、次の方が表彰されました。

おめでとうございます。

埼玉県知事表彰
民生委員・児童委員
保田 秀子、佐藤 紀子

埼玉県社会福祉大会 会長表彰
民生委員・児童委員
鈴木 曄、井上 忠雄、清水 志都枝、岡崎 敦子、中野 和美、山本 好美、種田 操子

保護司
丸山 臺山

ボランティアグループ
「あじさいの会」

広告募集

ご覧の「はんどはんど」へ掲載する広告を募集しています。

◆掲載方法
年4回発行「はんどはんど」へ掲載

◆掲載規格
縦50mm×横90mm

◆掲載料金
1号につき 1区画
15,000円

*その他詳細は、本会窓口配布の「社会福祉法人坂戸市社会福祉協議会有料広告取扱要綱」のとおりです。

【申込み・問合せ】
社会福祉協議会
TEL 283-11597まで

クリップボード CLIP BOARD

ボランティアに関する相談は・・・
さかどボランティア・市民活動センター
☎ 283-1597
FAX 289-3911

ボランティア募集

1 こすもす作業所

畑仕事やさき織りの補助的なお手伝いをしてくださるボランティアを募集しています。

日時 月～金 随時（ご相談ください）
場所 こすもす作業所（東坂戸2-9-105）
申込先 こすもす作業所 油井
☎ 277-8605

交流・集う

2 「はばたく青春クラブ」会員募集

脳卒中などの障害を持つ方、仲間になりませんか？歌や絵画、トランプなど一緒に楽しみましょう。（ボランティアも募集中です）

開催日 毎月2回（会報参照）
場所 坂戸市福祉センター（石井2327-6）
定員 15名
年会費 1,000円
問合せ はばたく青春クラブ 斉藤
☎ 283-0629

3 “ダンディー'S～男の料理教室～”参加者募集

女子栄養大学 ECOS（エコス）では、50歳以上の男性を対象に、『メタボ予防のヘルシー料理』をテーマに料理教室を開催します。

日時 2月13日（日）、3月13日（日）
10:00～13:00
場所 女子栄養大学 香友会館（千代田3-18-21）
定員 10名（2回参加できる方）

（応募者多数の場合は抽選）
参加費 1,000円（500円×2回）
持ち物 エプロン、三角巾、上履き、マスク
申込期間 1月5日（水）～28日（金）
9:00～17:00
申込先 さかどボランティア・市民活動センター
☎ 283-1597

4 “スマイルレディー'Sキッチン”参加者募集

女子栄養大学 ECOS（エコス）では、50歳以上の女性を対象に、『一工夫で低カロリー料理』をテーマに料理教室を開催します。

日時 2月20日（日）、3月20日（日）
10:00～13:00
場所 女子栄養大学 香友会館（千代田3-18-21）
定員 10名（2回参加できる方）
参加費 1,000円（500円×2回）
（応募者多数の場合は抽選）
持ち物 エプロン、三角巾、上履き、マスク
申込期間 1月5日（水）～28日（金）
9:00～17:00
申込先 さかどボランティア・市民活動センター
☎ 283-1597

学ぶ

5 「朗読ボランティア初級講座」参加者募集

朗読技術の習得、視覚障害者への理解等、朗読ボランティアとして必要な知識や技術を学び、朗読ボランティアとして活動して下さる方の育成をする講座です。

日時 1月22日（土）～3月19日（土）
9:30～11:30（全9回）
場所 坂戸市福祉センター（石井2327-6）
定員 20名（応募者多数の場合は抽選）
参加費 500円
対象 朗読ボランティアとして活動できる方
申込期間 1月5日（水）～14日（金）
申込先 さかどボランティア・市民活動センター
☎ 283-1597

イベント

6 新春ゆめきたバザー

豊富な品揃えでお待ちしています。
1階・「たい焼き屋」さん
2階・リサイクル品、手作り品、喫茶
日時 1月29日（土）11:00～14:30
場所 ゆめきた工房 1・2階（溝端町7-7-2）
問合せ ゆめきた工房 岡野
☎ 282-4708

7 福祉の仕事合同面接会

～福祉の就職総合フェア～
福祉分野の仕事に関心がある人、希望する人を対象に求人施設等との個別相談を開催します。
直接会場へお越しください。
日時 2月15日（火）13:00～15:30
場所 彩の国すこやかプラザ
（さいたま市浦和区針ヶ谷4-2-65）
問合せ 埼玉県社会福祉協議会 福祉人材センター
☎ 048-822-1191

助成金情報

8 2011「中央ろうきん助成プログラム」

「ひとづくり」「まちづくり」「くらしづくり」をテーマに、ボランティアグループやNPOなどの市民活動を支援することを目的とした助成です。
対象 ①未来を担う子どもや若者たちが、個性豊かに成長し、自立した個人として地域で行う活動
②生活の場としての居住地や商店街などを魅力的な空間とし、自然や歴史を生かした住みよい地域環境をつくる活動
③地域に生きる人がさまざまな障害や困難を乗り越えて、地域社会に積極的に係わり、安心して自立した生活を実現するための活動
応募期間 1月5日（水）～18日（火）（当日消印有効）

助成内容 スタート助成（活動開始資金）
1団体上限30万円
問合せ 中央労働金庫総合企画部CSR企画
☎ 03-3293-2048

ボラ・市民活動センターからのお知らせ

9 ボランティアサロン

毎月、第4木曜日はボランティアの日とし、ボランティア活動に関する相談を行っています。情報交換や仲間作りの場としてもご利用ください。
場所 ボランティアビューロー（石井2327-5）
時間 9:00～15:00
問合せ さかどボランティア・市民活動センター
☎ 283-1597

日にち	午前(10:00～12:00)の内容
1月27日(木)	デイジーってなあ～に？
2月24日(木)	ステップアップ精神保健講座
3月24日(木)	手話って身近っ！

10 使用済み切手整理ボランティア

皆さんから届けられた使用済み切手を整理するボランティアを募集しています。楽しくおしゃべりをしながら活動しませんか？
日にち 1月27日（木）、2月24日（木）、3月24日（木）
時間 13:00～15:00
場所 ボランティアビューロー（石井2327-5）
問合せ さかどボランティア・市民活動センター
☎ 283-1597

11 出張ボランティアサロン『こすもす』

毎月第2水曜日東坂戸団地内で、ボランティアサロンを開催しています。楽しくおしゃべりしながら情報交換や仲間作りをしませんか？（出入り自由・無料）
日にち 1月12日（水）、2月9日（水）、3月9日（水）
時間 10:00～11:30
場所 NPO法人こすもす 喫茶店（東坂戸2-9-105）
問合せ さかどボランティア・市民活動センター
☎ 283-1597