

記念品がもらえるよ!

坂戸市社協マスコット
ポランくん

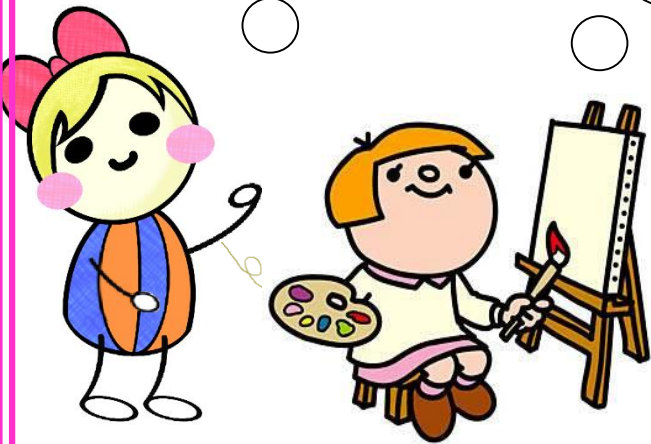
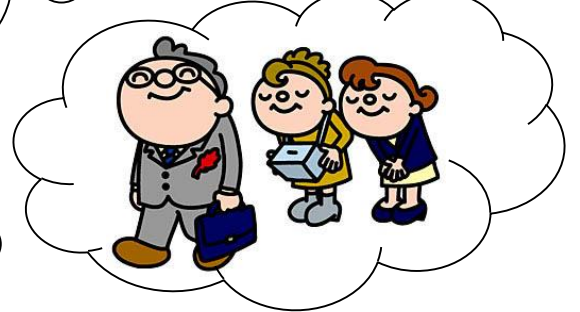
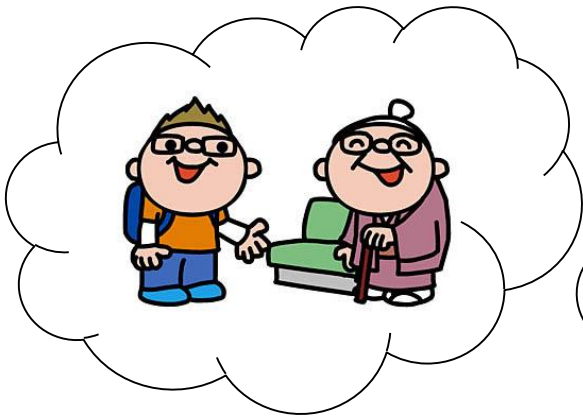


平成26年度

夏休み・福祉ポスターコンクール

テーマ「たすけあい」

いつも、地域の人に元気にあいさつしていますか？
困っている友達をたすけたり、困った時に助けてもらったりしていますか？
おとしよりや障害のある方が困っていたら、あなたはどうしますか？
いつもしていることをポスターにかいてみよう！！



坂戸市社協マスコット
ポランちゃん

(福) 坂戸市 社会福祉協議会

坂戸市石井2327-6(福祉センター内)
TEL 049(283)1597
FAX 049(289)3911

<後援> 坂戸市教育委員会

おうぼしかく
応募資格

小学1年生から6年生

おうぼさくひん
応募作品

- ・画用紙八つ切り(270×379ミリ)
- ・描画材料は自由
- ・応募は一人一作品(未発表のもの)
- ・文字の使用は自由(文字がなくても可)

しめきり

平成26年9月4日(木)(必着)

その他

- ・応募者全員に、記念品をお贈りします。
- ・作品の裏側に応募用紙を貼付してください。
- ・入賞作品の表彰式及び応募作品の展示を、「福祉であいの広場」(11月2日)で行います。
- ・最優秀作品は「はんどtoはんど」10月1日号へ掲載します。
- ・入賞作品の著作権は主催者側に帰属します。

夏休み 福祉ポスターコンクール 応募用紙

*この応募用紙を応募作品の裏面に貼ってください。

<small>がっこうめい</small> 学校名	<small>しょうがっこう</small> 小学校 <small>ねん</small> 年 <small>くみ</small> 組
フリガナ	
<small>しめい</small> 氏名	
<small>じゅうしょ</small> 住所	
<small>でんわ</small> 電話	
アンケート	このコンクールをどのようにして知りましたか？ あてはまるものに○をつけてください。 ア. 学校からのチラシ <small>しゃきょう</small> イ. 社協だより「はんどtoはんど」 ウ. ホームページ エ. ポスター オ. その他()

社会福祉法人 坂戸市社会福祉協議会

✂ きりとりせん ✂