



～目次～

- ・**なぞなぞ**P**3**~**8**
- ・**クイズ**P**9**~**18**
 - インドネシア編
 - この形は何でしょう編
 - 謎解き編
 - しいと編
 - イラスト算数編
 - 漢字編
- ・**チャレンジ**P**18**~**22**
 - 一筆書き編
 - 漢字編
 - 早口言葉編
- ・**塗り絵**P**23**~**24**
- ・**間違い探し**P**25**~**27**
- ・**解答**P**28**~**33**
- ・**参考文献&メッセージ**P**34**~**36**



なぞなぞ

例題

9匹のトラが乗っている乗り物は？ ヒント:トラが9匹

解説

まず、乗り物を思い浮かべる。次に、9の別の読み方を考える。

最後に、その二つをあわせる。すると、「トラック」になる。

①ぼうしの中に入っている動物は？

ヒント:「ぼうし」の文字をよく見てみよう

②カメラの中にある動物は？

ヒント:「カメラ」の言葉をよく見てね。

③点々をつけると、踊りだしてしまう家具ってなに？

ヒント:点々をつけると「ダンス」しちゃうよ。

④いつも、文句ばかり言っている動物ってなんだ。

ヒント:モーモーいってるよ。

⑤どんなに頼んでも、売ってくれない人のお仕事は？

ヒント:絶対に売らないです

⑥笑っている人しかいないお店は？

ヒント：「くすくす」笑っている店だよ

⑦「くま」や「うさぎ」ならできて、「キリン」や「ペンギン」にできないゲームは？

ヒント：「ん」で終わると負けてしまうゲーム

⑧泳いでいる魚が見られるのは水族館、止まってる動物が見られるのは何カン？

ヒント：図書館にあるよ

⑨目を開けると見えないのに、目を閉じると見えるものは何？

ヒント：寝てるときに、見るものだよ

⑩赤ちゃんでもないのに、おんぶされるのが大好きなものなんだ？

ヒント：小学1年生になったら必要になるもの

⑪かんたんに動かせるけど、ぜったいもちあげられないものなんだ？

ヒント：天気が良いときによく見えて、自分にとっても似ている

⑫ひらがなを覚えた太郎君は、紙に「さんじのおやつがたべたいな」と書きました。お母さんは、「ドーナツ」「プリン」「せんべい」「チョコレート」を用意しました。太郎君は何を選んだでしょう？

⑬毎日食べたいおいしいチョコレートは何枚？

⑫と⑬

私には弟がいるのですが、私に面白いなぞなぞを紹介してくれたのでそのなぞなぞを皆さんにも出題しようと思います！

By ぽむりん



⑭春になると、土の中からニョキニョキ出てくる「くし」ってなんだ？

ヒント：佃煮にすると美味しい

⑮若い頃は金髪、年をとると白髪になるのってなんだ？

ヒント：春に咲くかわいい花

⑯1時と3時の間にしか見えないものってなんだ？

ヒント：空に見られる美しいもの

⑰海で行ったり来たりしている落ち着きのないものってなんだ？

ヒント：大きかったり小さかったりする

⑱食べると安心するケーキってなんだ？

ヒント：安心するとホッとする

⑲貝は貝でもお風呂に入っている貝ってなんだ？

ヒント：お風呂に入るとポカポカする

⑳紐に絡まって遊ぶ鳥ってなんだ？

ヒント：紐を使って色々な形を作る



②① たぬきが持っているお宝ってなに？

②② おじいさんとやる球技は何だ？

②③海苔巻きと握り寿司のうち、まかない料理に適しているのは？

②④ 弟には2つ 妹には1つあるものは？

②⑤寒ければ寒いほど あつくなるものは何？

②⑥新聞紙に乗っている鳥は？

②⑦いつも壊れている調味料は？





クイズ インドネシア編

作成：筑波大学附属坂戸高校 O.H

例題

インドネシアの国旗はどれでしょう。

①～④の中(なか)から 1 つ選んで記号を書きなさい。



解答 ②

①インドネシアの「こんにちは」はどれでしょう？

1. ナマスデ

नमस्त

2. ニーハオ

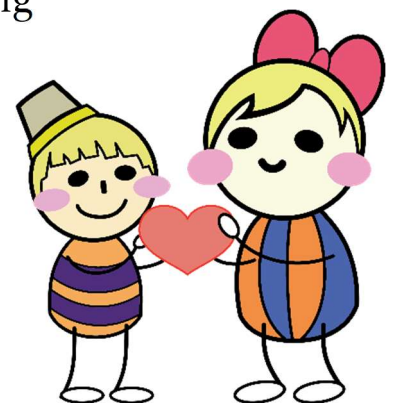
你好

3. スラマツト シアン

Selamat siang

4. オラ

¡Hola!



②インドネシアの伝統衣装はどれでしょう？

1. チャイナドレス



2. フラメンコの衣装



3. バティック



4. サリー



③インドネシアを示す世界地図はどれでしょう？

1.



2.



3.



4.



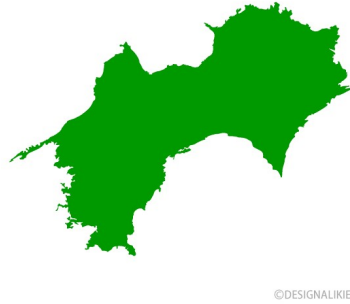
クイズ この形は何でしょう編

①



1. ポーランド
2. フランス

②



1. 四国地方
2. オーストラリア
3. 福島県

③



1. イタリア
2. メキシコ
3. ノルウェー

④



1. 青森県
2. 長崎県
3. 鹿児島県

⑤



1. スペイン
2. 徳島県
3. 香川県

クイズ 謎解き編

作成：筑波大学附属坂戸高等学校 S.A

例題

?に入る数字は何でしょう

3月 = 「●●●」 = ?

解答

3月は旧暦で「やよい」と3文字なので「3」

① ?に入る数字は何でしょう？

1月 = 3

10月 = ?

2月 = 4

12月 = 3

5月 = 3

② ?が表している月は4つのイラストのうちどれでしょ



1.



2.



3.



4.



クイズ しりとり編

作成：筑波大学附属坂戸高等学校 K.M

例題 さくら→ラッ○→○イナップル

解答

さくら→ラッパ→パイナップル…となるので、○には「ぱ」が入る

○, ●に入る言葉は何でしょう？

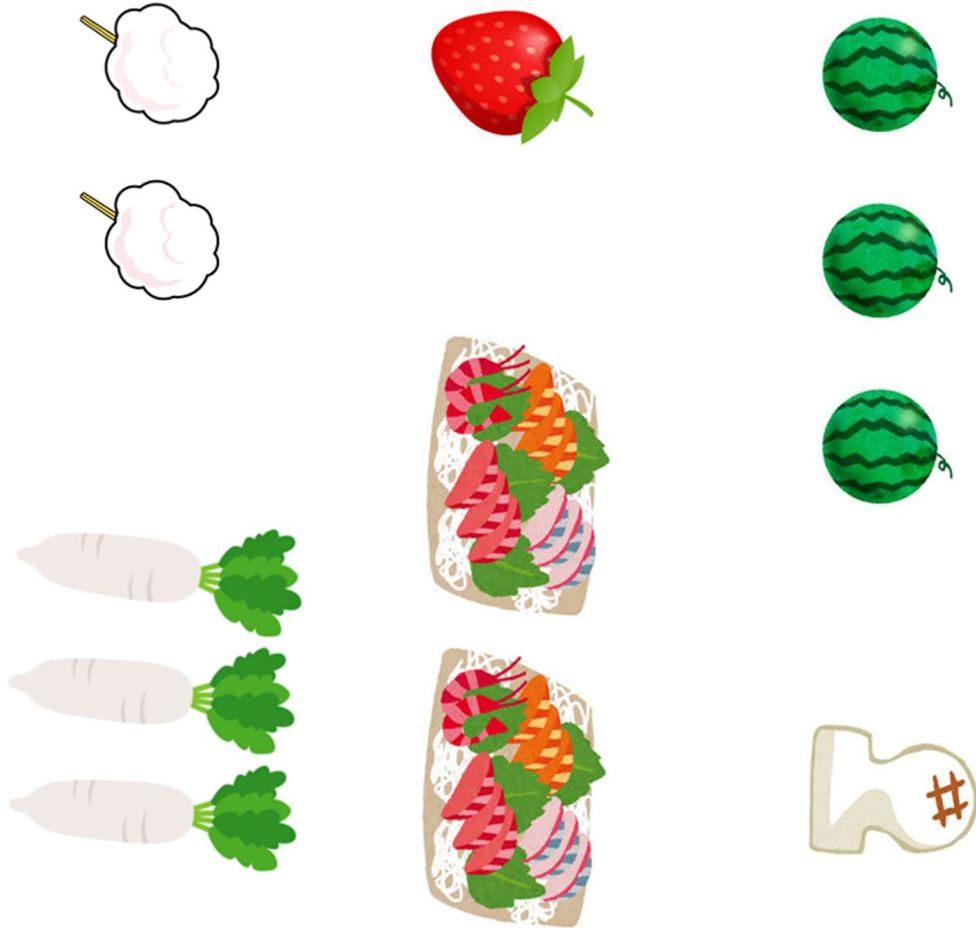
- ① りんご→ごり○→○ツパ→パンダ
- ② ご○→○くら→ラムネ→ねじ
- ③ こぶた→た○き→き●ね→ねこ
- ④ ゲー○→○らさきいろ→ロールケー●
- ⑤ りす→す○めいか→かさ
- ⑥ えんぴ○→○みき→きのこ
- ⑦ あた○→○ツサー●→●やがいも
- ⑧ ノー○→○マ○→○ら→ラジ●

(この問題の○には全て同じ言葉が入ります)

クイズ イラスト算数編

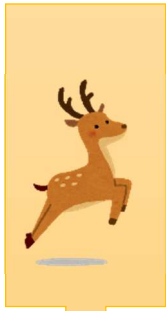
作成：筑波大学附属坂戸高等学校 ひとみ

①??に入る言葉は何でしょう？ ②黄色の矢印の言葉は何でしょう？



目指せ名探偵！

③「？」に入る花はなんだ？



岩



右



息

ヒント

1. 全部ひらがなにしてみよう
2. 上のイラストと下の文字を合わせると都道府県と関係が・・・



例

①

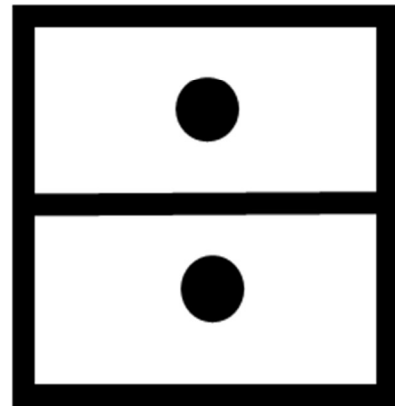
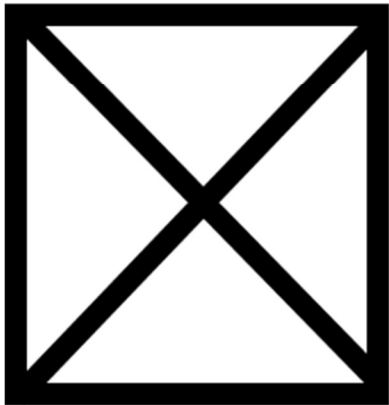
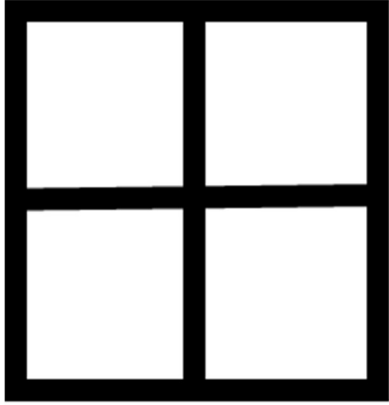


→ しか

② しか+いわ=いしかわ

クイズ 漢字編

作成：筑波大学附属坂戸高等学校 ひとみ



ヒント

四角の中は記号

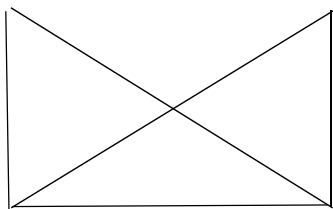




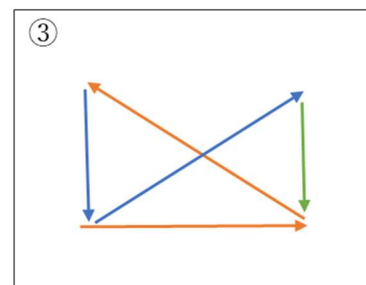
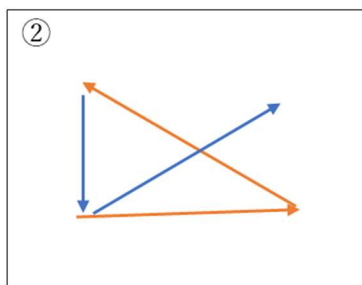
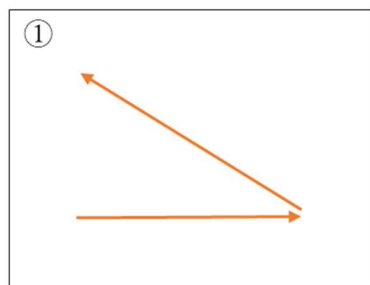
チャレンジ 一筆書き編

作成：筑波大学附属坂戸高等学校 ピーナッツ

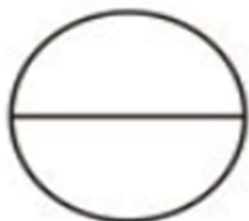
例題



解答



①



②



③



どんどん難しくなっていくよ!!



さかろんのイラスト©坂戸市 2016

チャレンジ 漢字編

問題：下線部分の漢字の読み仮名をひらがなで書いてください

例題 道路の混雑が緩和される

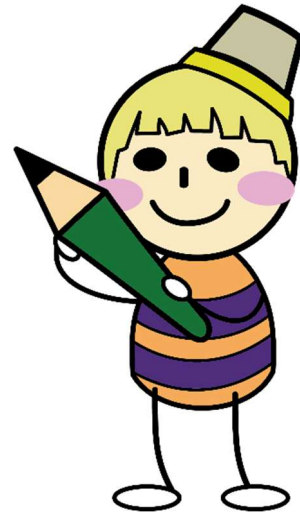
解答 かんわ

〈準2級〉

- ①優勝力士のパレードに人垣ができた
- ②役所の職員数を逡減する
- ③貴重な文献の披見を申し出る

〈2級〉

- ④両社が激甚な競争を繰り広げる
- ⑤事の由を細大漏らさず報告する
- ⑥早暁に床を出て家業に取りかかる



〈準1級〉

- ⑦革新の欽定訳聖書を頂戴した
- ⑧法曹界を揺るがす椿事が出来した

〈1級〉

- ⑨帝の外舅が政を擅にした



チャレンジ 早口言葉編

<レベル1>

生麦生米生卵

(なまむぎなまごめなまたまご)



<レベル2>

瓜売りが瓜売りに来て 瓜売り残し

(うりうりがうりうりにきて うりうりのこし)

<レベル3>

山東省山村

(さんとうしょう さんそん)

<レベル4>

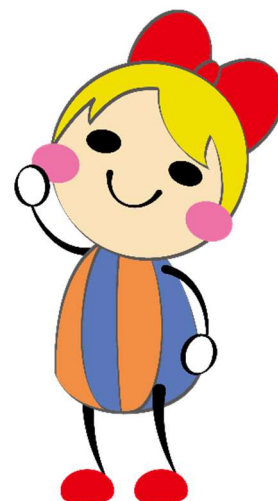
東京特許許可局

(とうきょうとつきよきよかきよく)

<レベル5>

勝った肩叩き固くて高かった

(かったかたたたきかたくてたかかった)



次のページは
「塗り絵」!





次のページから
「間違い探し」!



間違い探し

作成：筑波大学附属坂戸高等学校 M.K

①



間違い

ヒント

①全部で4箇所

②おじいちゃん

③服装に注目

④飛んでるものに注目

②



間違い

ヒント

- ①全部で5箇所
- ②髪の毛に注目
- ③何かが消えてる
- ④色が変わっている

次のページから
「解答」!



・なぞなぞ

- ① **うし** (ぼ・う・しの文字の中から動物を見つける。)
- ② **カメ** (カ・メ・ラの文字の中から動物を見つける。)
- ③ **ダンス** (まず、家具を思いっただけ考える。次に、「踊る」という単語から連想される単語を考えると分かる。)
- ④ **うし** (文句を自分が言う時に言ってしまう言葉を考える。)
- ⑤ **占い師** (占い師は、自分の持っている知識を売ってしまったら仕事にならないから。)
- ⑥ **薬屋さん** (笑う時に「くすくす」言ってしまうから。)
- ⑦ **しりとり** (ヒントから「ん」で終わると負けてしまうゲームを考える。)
- ⑧ **凶鑑** (ず・か・んは「カン」で終わるから。また、凶鑑には魚が見られるから。)
- ⑨ **夢** (目を開けている時は起きていて、目を閉じている時は寝ている。寝ている時に見えるものは夢しかない。)
- ⑩ **ランドセル** (おんぶするということは背中に背負うということである。また、ヒントから小学1年生と限定されるため、ランドセルとなる。)
- ⑪ **かげ** (天気が良いときにしか見れないものを思い浮かべる。次に、ヒントから自分に似ていることから影となる。)
- ⑫ **プリン** (三字だから。)
- ⑬ **うまい** (「う・まい」だから)
- ⑭ **つくし** (つ「くし」だから)
- ⑮ **タンポポ** (花が咲いているときは黄、綿毛のときは白だから)

- ⑩虹（「2時」だから）
- ⑪波（波は止まらないから）
- ⑫ホットケーキ（ホットとするケーキだから）
- ⑬あったかい（あった「かい」だから）
- ⑭あやとり（あや「とり」だから）
- ⑮おから（お宝から「た」を抜くと）
- ⑯ソフトボール（祖父と）
- ⑰握り寿司（巻かないから）
- ⑱と（おとうと・いもうと）
- ⑲服（重ね着をすると、服が厚くなっていくから）
- ⑳キジ（記事）
- ㉑コショウ（故障）

・クイズ インドネシア編

- ① 3（1はインド，2は中華人民共和国，4はスペイン）
- ② 3（1は中華人民共和国，2はスペイン，4はインド）
- ③ 1（2はインド，3はスペイン，4は中華人民共和国）

・クイズ この形は何でしょう編

- ① 2
- ② 1
- ③ 1
- ④ 3
- ⑤ 1

・クイズ 謎解き編

① 5 (10月は旧暦で神無月となり5文字だから)

② 1 (問題にあるこいのぼりのイラストとチョコレートのイラスト。これは、年間行事である「こどもの日」と「バレンタイン」を表しています。こどもの日は5月、バレンタインは2月にあるので、式に当てはめると、 $5+2=7$ となります。つまり7月のイベントに関係するイラストを選ばばいいということなのです)

・クイズ しりとり編

① ○・・・ら

② ○・・・ま

③ ○・・・ぬ, ●・・・つ

④ ○・・・む, ●・・・き

⑤ ○・・・ず

⑥ ○・・・つ

⑦ ○・・・ま, ●・・・じ

⑧ ○・・・と, ●・・・お

・クイズ イラスト算数編

① たこ (「すいか」は3つあるので3つ目の文字『す』、「もち」は1つなので1つ目の文字『も』を取ると、『か』『も』となる。次に「いちご」は1つなので1つ目の文字『い』、「さしみ」は2つなので2つ目も文字『し』となり『い』『し』となる。このようにして「わたあめ」は2つあるので2つ目『た』、「だいこん」は3つあるので3つ目の『こ』を取ると、『たこ』となる。)

② かいこ (黄色の矢印を追っていくと、順番に「か」「い」「こ」の文字の上を進むので「かいこ」となる)

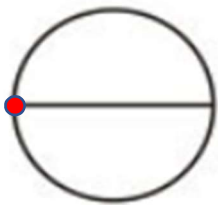
③ **バラ** (今回のナゾを解く鍵は、記号が何を示しているかです。この記号は漢字の読みの中に入れる、という意味でした。「いわ」の間に「しか」を入れると「いしかわ」、「みぎ」の間に「や」を入れると「みやぎ」、というようにすべて都道府県名となります。「いき」の間に入れて都道府県名になる花は「ばら」。というわけで、今回のナゾのこたえは「バラ」です。)

・クイズ 漢字編

日 (左から+ - × ÷ だから、漢字は、「日」が入る)

・チャレンジ 一筆書き編

①

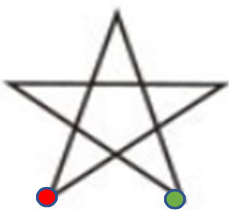


① **赤**の点スタート

② そのまま元居たところまで一周する

③ 右に一本直線を書く

②



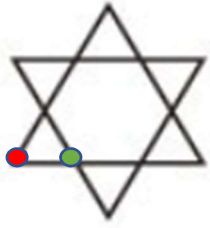
① **赤**の点スタート

② **緑**の点まで直線を書く

③ ②でやったように直線を突き当たりまで書く

④ 元の**赤**の点まで到着したら完成

③



①赤の点スタート

②そのまま大きい三角を描くように緑の点があるところまで書く

③今度は、その緑の点から左上に向かって逆三角形を書く

④緑の点まで戻ってきたら余っている線を書いて完成

・チャレンジ 漢字編

①ひとがき

②ていげん

③ひけん

④げきじん

⑤よし

⑥そうぎょう

⑦きんてい

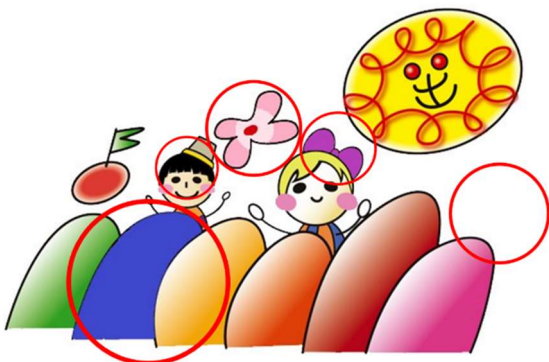
⑧椿事→ちんじ 出来→しゅったい ⑨外舅→がいきゅう 撞→ほしいまま

・間違い探し

① ○のついているところ4箇所



② ○のついているところ5箇所





参考文献

・ なぞなぞ

「<http://nazo-nazo.com/sp/cat395/>」 なぞなぞ？ランドより

・ クイズ インドネシア編

「<http://kokuaikekkon.blog.jp/archives/32374244.html>」 「<https://belcy.jp/58728>」

「<https://www.rgf-hragent.asia/blog/indonesia/3978/amp/>」

「https://sp.skygate.co.jp/sa_city/oversea/in_nationalcostume_fe」

・ クイズ この形は何でしょう編

「<https://illustimage.com/?id=556>」 「<https://illustimage.com/?id=544>」

「<https://illustimage.com/?id=1646>」 「<https://illustimage.com/?id=557>」

「<https://illustimage.com/?id=3124>」

・ チャレンジ 一筆書き編

「https://sdfjld.the31news.com/tag3_2_cloud_zoneid_15.html?ymid=a861eac592ce336334377f81

f5283e01&zoneid=3333508&sourceid=15273654#」 中高生向け脳トレより

「<https://origamijapan.net/senior/>」 ORIGAMI シニアより

・ チャレンジ 漢字編

「<https://www.kanken.or.jp/kanken/outline/degree/example.html>」

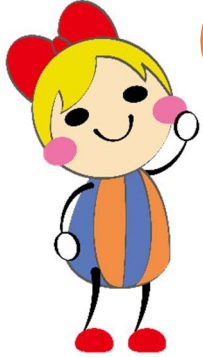
・ チャレンジ 早口言葉編

「<https://help-nandemo.com/kayakutikotoba-200/#>」

・ 全体

「<https://www.irasutoya.com/>」 いらすとやより

メッセージ 3人



「なぞなぞ⑫, ⑬」皆さん分かりましたか？最近寒くなってきましたね。体調に気をつけましょう！

ぼむりんより

お疲れさまでした！謎は解けましたか？

11月に入り、肌寒い日が多くなり冬に近づいていますね。体調に気をつけてください～

ヒロより



段々と寒くなってきましたが、

体に気を付けてください！

ぴよまるより





おしまい



11月号楽しんでいただけましたか？

楽しんでいただけたら嬉しいです！

改善点などありましたら遠慮なく教え

てください！

次号もよろしくお願いします♡♡

筑波大学附属坂戸高等学校

第2号『つくつく便』はいかがだったでしょうか。

この脳トレ問題集『つくつく便』は、新型コロナウイルス感染症の影響で外出を控えている方々に、自宅でできる介護予防に活用していただくため、筑波大学附属坂戸高等学校の皆さんが作成してくれました。

次号は令和3年1月に
発行の予定です。
お楽しみに♪
ご希望の方は下記まで
ご連絡ください。
お待ちしております。

<問合せ先・申込み先>

坂戸市社会福祉協議会
坂戸市石井2327-6
☎049-283-1597

