



令和6年10月発行

つくつく便

第17号





- 1 私は誰でしょう** . . . P3
- 2 塗り絵** . . . P4
- 3 仲間外れの単語を探せ!** . . . P6
- 4 計算問題** . . . P8
- 5 四字熟語を探せ!** . . . P10
- 6 漢字穴埋めクイズ** . . . P12
- 7 色塗りクイズ** . . . P13
- 8 解答・解説** . . . P14



私たちが作りました!!

私は誰でしょうクイズ

第1問

ヒント

- ①私はよく料理に出てきます
- ②私は千葉県や埼玉県で多くとれます
- ③私は縦に真っ直生えています



第2問

ヒント

- ①私はふわふわしてるよ
- ②夜行性だよ
- ③私は短い尻尾を持っています

私は誰でしょう？

ハロウィンの塗り絵

ぬりえやさんドットコム



©nurieyasan.com

紅葉の塗り絵

ぬりえやさんドットコム



仲間外れの単語を探せ！

1つだけ他の3つと違う仲間の単語があります！

- 例**
- ・りんご
 - ・さくらんぼ
 - ・ばなな
 - ・さくら

答え さくら 1つだけ花の名前だから 

- 第1問**
- ・自転車
 - ・車
 - ・船
 - ・三輪車

- 第2問**
- ・鏡
 - ・辞書
 - ・雑誌
 - ・絵本



- 第3問**
- ・リンゴ
 - ・バラ
 - ・ミカン
 - ・キウイ



- 第4問**
- ・ゾウ
 - ・インコ
 - ・ネコ
 - ・イヌ

以上で私からの問題は終わりです！

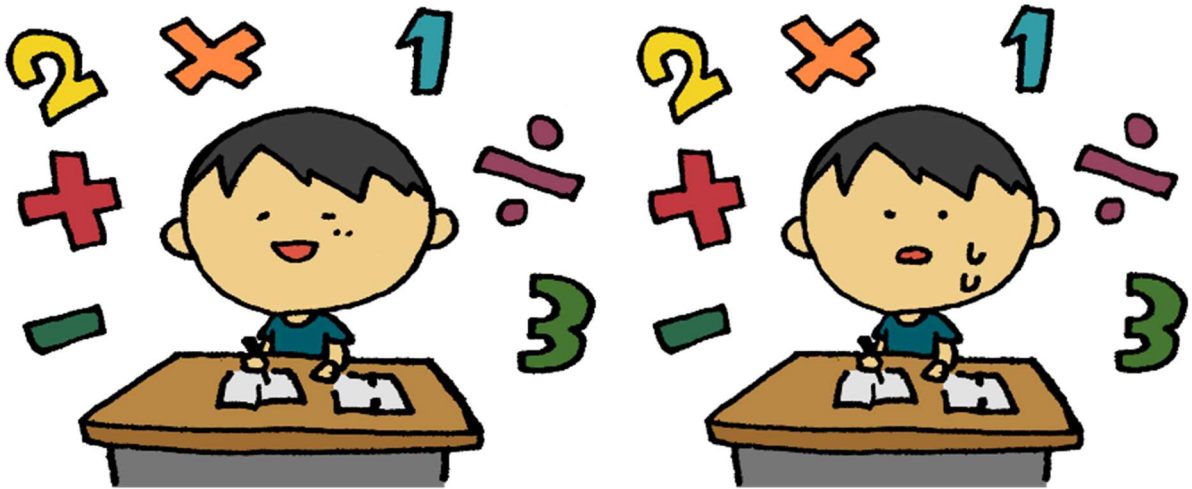
最近暑さも少し落ち着いてきましたね！

皆さんはいかがお過ごしですか？

熱中症対策をしながら

生活していきましょう！

計算問題



かっこに入る数字を当ててください。
問題文には、数字やひらがな、漢字が
使われています。

例 5たす六一に=□

答え $5+6-2=9$

第1問 $5 + 9$ ひく に $= \square$

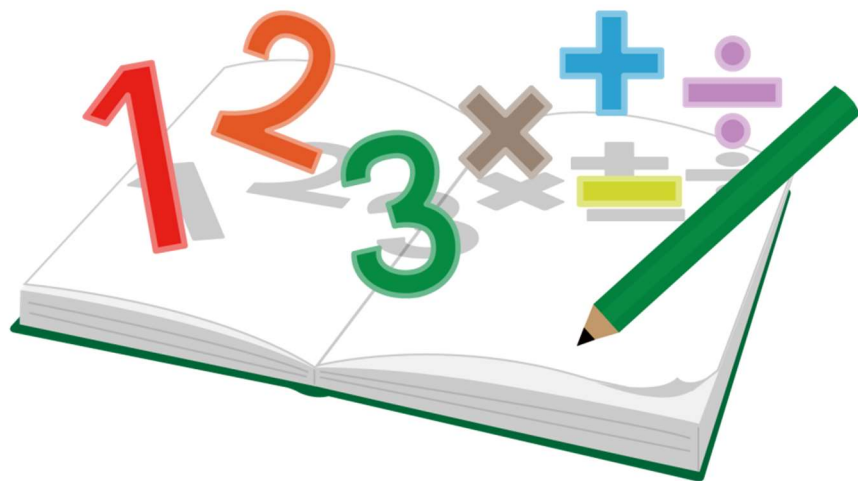
第2問 $7 + 3$ たす $2 = \square$

第3問 9 ひく $8 +$ はち $= \square$

第4問 $8 - 4$ ひく $2 = \square$

第5問 8 ひく 5 たす $4 = \square$

第6問 7 ひく $2 +$ ろく ひく $5 = \square$



四字熟語を探せ！

バラバラになっている漢字の中から、四字熟語を探すゲームです！

例 この中にある **2つ** の四字熟語は何？

以	一	石
二	伝	異
鳥	心	心

答え

- ① 以心伝心
- ② 一石二鳥

第1問 この中にある **2つ** の四字熟語は何？

会	一	風
月	花	日
一	期	鳥

① _____

② _____

第2問 この中にある3つの四字熟語は何？

紫	川	疾	人
十	風	流	迅
青	水	山	三
明	色	雷	十

①

②

③

第3問 この中にある5つの四字熟語は何？

点	眉	晴	知	秀
李	猪	明	画	天
水	温	目	無	縫
止	猛	石	鏡	突
雷	衣	進	竜	麗

難易度 MAX!



①

②

③

④

⑤

漢字穴埋めクイズ

①から⑨のそれぞれに入る漢字一文字は何でしょう？

	工			方		③		七
財	①		文	程		童	謡	④
	店		化	学	②	書		
			祭					

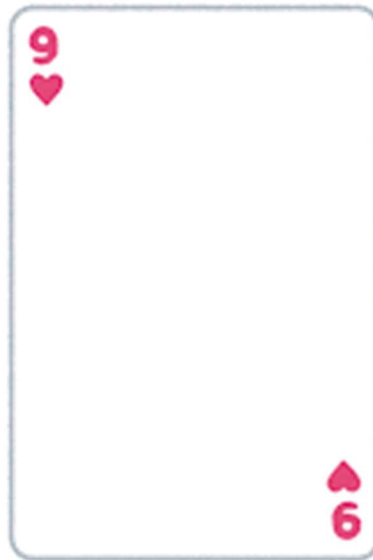
				⑦	師			
				育				
				勅				
	⑤			国	⑧	辞	⑨	
語	り	⑥						型
		頭						

色塗りクイズ

絵を完成させてください。

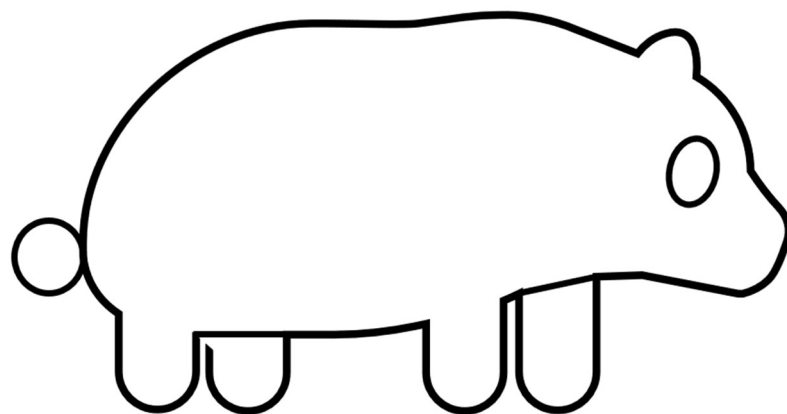
第1問

トランプのハートの9、ハートの配置は？



第2問

ジャイアントパンダの黒い模様は？

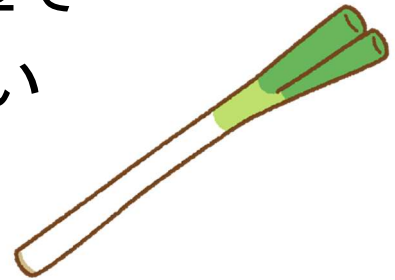


【解答・解説】

P3 私は誰でしょうクイズ

第1問 **ねぎ**

※ねぎは千葉と埼玉で
よくとれるらしい



第2問 **ハムスター**



P6 仲間外れの単語を探せ

- | | | |
|-----|------------|----------|
| 第1問 | 船 | 陸ではない乗り物 |
| 第2問 | 鏡 | 書物ではない |
| 第3問 | バラ | フルーツではない |
| 第4問 | インコ | 哺乳類ではない |

P8 計算問題

第1問 $5 + 9 - 2 = 12$

第2問 $7 + 3 + 2 = 12$

第3問 $9 - 8 + 8 = 9$

第4問 $8 - 4 - 2 = 2$

第5問 $8 - 5 + 4 = 7$

第6問 $7 - 2 + 6 - 5 = 6$



P 10 四字熟語を探せ！

第1問

会	一	風
月	花	日
一	期	鳥

① 花鳥風月

② 一期一会

第2問

紫	川	疾	人
十	風	流	迅
青	水	山	三
明	色	雷	十

① 山紫水明

② 疾風迅雷

③ 十人十色

第3問

点	眉	睛	知	秀
李	猪	明	画	天
水	温	目	無	縫
止	猛	石	鏡	突
雷	衣	進	竜	麗

① 猪突猛进

② 眉目秀丽

③ 明鏡止水

④ 画竜点睛

⑤ 天衣无缝

P 12 漢字穴埋めクイズ

①務 ②式 ③兎 ④曲

⑤国・英・単・論 など

(他にもまだまだたくさんあるかな?)

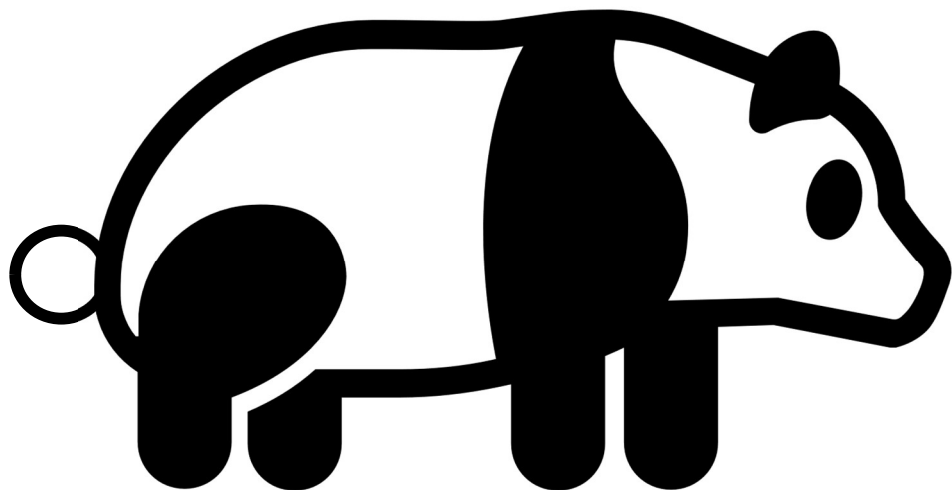
⑥口 ⑦教 ⑧語 ⑨典

P13 色塗りクイズ

第1問



第2問



福祉であいの広場2024

『笑顔でつながろう市民の輪』

坂戸市の福祉に関わる人々が一堂に会し、福祉体験や展示、ステージ発表のほか、バザーや模擬店など盛りだくさんです。

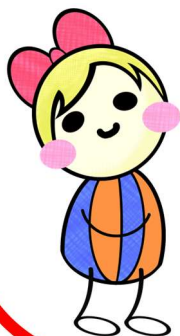
ほかにも小学生の「夏休み！福祉ポスターコンクール」の応募作品の展示及び表彰式やスタンプリナーもあり、ご家族やお友達と楽しい1日をお過ごしください。

と き:令和6年11月9日(土)

午前10時～午後2時

ところ:坂戸市勝呂地域交流センター

坂戸市石井1526



主 催:坂戸市・坂戸市社会福祉協議会

運 営:福祉であいの広場2024実行委員会

坂戸市社会福祉協議会 会員募集!

～皆さんの会費が福祉のまちづくりへ～

地域福祉の推進を図るため、様々な事業を展開しています。

- *車椅子貸出事業 *障害者等移送車貸出事業 *法人後見事業
 - *心配ごと相談所 *ボランティア・市民活動センター *坂戸保育園の運営
 - *障害者等相談支援センターしゃきよう *障害者就労支援センター
- ※このほか、「福祉のまちづくり」に向けた様々な活動を行っています。

ホームページ: <http://sakadoshakyou.jp/index.html>

さかどふれあいサービス

住民同士が支え合う在宅福祉サービスです。

日常生活で困った時に掃除や話し相手等、家事援助を中心としたサービスを提供します。

会員
募集!

○利用会員

年会費:1,000円

利用料:1時間 800円

○協力会員も募集しています。

費用弁償:1時間 800円

資格はいりません。困っている人の力になりませんか。



お仕事おまかせ下さい!

お請けする仕事の内容

- ・事務 受付・筆耕・宛名書き等
- ・技能 襖、障子張り・畳修繕・植木剪定等
- ・軽作業 除草・草刈・清掃・ポスティング等
- ・管理 空き家、施設、駐輪場等の管理
- ・独自事業 包丁研ぎ、パソコン指導

会員
募集中!

公益社団法人 坂戸市シルバー人材センター

坂戸市石井 2327-5 ☎049 (283) 5544

<https://webc.sjc.ne.jp/sakado/>



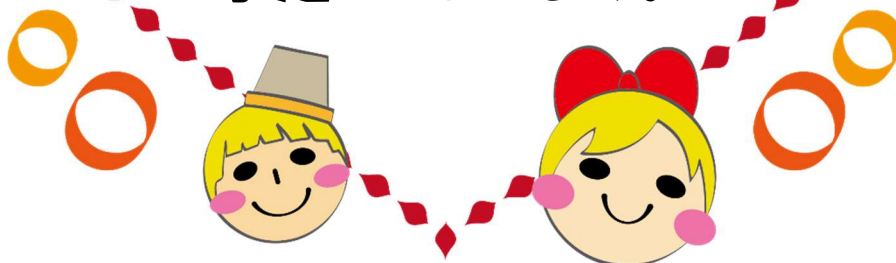
坂戸市社会福祉協議会

坂戸市石井2327-6

☎049 (283) 1597

この脳トレ問題集『つくつく便』は、介護予防に活用していただくため、筑波大学附属坂戸高等学校の皆さんが作成してくれました。

**次回第18号は
令和7年3月に発行を
予定しております。**



<問合せ・申込み先>

坂戸市社会福祉協議会

坂戸市石井2327-6

☎049-283-1597

